

REPUBLIQUE FRANÇAISE

Commune : Commune de SAUVETERRE de GUYENNE (1)

AGREGE AU BUDGET PRINCIPAL DE Budget communal -50600 (2)

Numéro SIRET : 21330506300074

POSTE COMPTABLE : TRESORERIE COUTRAS

M. 57

Budget primitif

Voté par nature

BUDGET : 15 Place de la République (3)

ANNEE 2024

(1) Indiquer soit le nom de la collectivité, soit le libellé de l'établissement, soit le nom du syndicat mixte relevant de l'article L. 5721-2 du CGCT.

(2) A compléter s'il s'agit d'un budget annexe.

(3) Indiquer le budget concerné : budget principal ou libellé du budget annexe.

Sommaire

I - Informations générales

A - Informations statistiques, fiscales et financières	4
B - Modalités de vote du budget	5
C1 - Exécution du budget de l'exercice précédent - Résultats	6
C2 - Exécution du budget de l'exercice précédent - RAR Dépenses	7
C3 - Exécution du budget de l'exercice précédent - RAR Recettes	8

II - Présentation générale du budget

A - Vue d'ensemble - Vote et reports	9
B1 - Présentation des AP votées (collectivités de plus de 3500 habitants) (1)	Sans Objet
B2 - Présentation des AE votées (collectivités de plus de 3500 habitants) (1)	Sans Objet
C1 - Equilibre financier du budget - Investissement	10
C2 - Equilibre financier du budget - Fonctionnement	13
D1 - Balance générale - Dépenses	15
D2 - Balance générale - Recettes	17

III - Vote du budget

A - Section d'investissement - Vue d'ensemble	19
A1 - Section d'investissement - Dépenses - Détail par article	23
A2.1 - Section d'investissement - Dépenses - Vue d'ensemble des opérations d'équipement	25
A2.2 - Section d'investissement - Dépenses - Détail des opérations d'équipement gérées en AP	26
A2.3 - Section d'investissement - Dépenses - Détail des opérations d'équipement gérées hors AP	27
A3 - Section d'investissement - Recettes - Détail par article	28
B - Section de fonctionnement - Vue d'ensemble	30
B1 - Section de fonctionnement - Dépenses - Détail par article	33
B2 - Section de fonctionnement - Recettes - Détail par article	35

IV - Annexes

A - Présentation croisée

A1 - Section d'investissement - Vue d'ensemble	Sans Objet
A1.01 - Opérations non ventilables	Sans Objet
A1.900 - Fonction 0 - Services généraux	Sans Objet
A1.900-5 - Fonction 0-5 - Gestion des fonds européens	Sans Objet
A1.901 - Fonction 1 - Sécurité	Sans Objet
A1.902 - Fonction 2 - Enseignement, formation professionnelle et apprentissage	Sans Objet
A1.903 - Fonction 3 - Culture, vie sociale, jeunesse, sports et loisirs	Sans Objet
A1.904 - Fonction 4 - Santé et action sociale (hors RSA)	Sans Objet
A1.904-4 - Fonction 4-4 - RSA	Sans Objet
A1.905 - Fonction 5 - Aménagement des territoires et habitat	Sans Objet
A1.906 - Fonction 6 - Action économique	Sans Objet
A1.907 - Fonction 7 - Environnement	Sans Objet
A1.908 - Fonction 8 - Transports	Sans Objet
A2 - Section de fonctionnement - Vue d'ensemble	Sans Objet
A2.01 - Opérations non ventilables	Sans Objet
A2.930 - Fonction 0 - Services généraux	Sans Objet
A2.930-5 - Fonction 0-5 - Gestion des fonds européens	Sans Objet
A2.931 - Fonction 1 - Sécurité	Sans Objet
A2.932 - Fonction 2 - Enseignement, formation professionnelle et apprentissage	Sans Objet
A2.933 - Fonction 3 - Culture, vie sociale, jeunesse, sports et loisirs	Sans Objet
A2.934 - Fonction 4 - Santé et action sociale (hors APA et RSA/Régularisation de RMI)	Sans Objet
A2.934-3 - Fonction 4-3 - APA	Sans Objet
A2.934-4 - Fonction 4-4 - RSA/Régularisation de RMI	Sans Objet
A2.935 - Fonction 5 - Aménagement des territoires et habitat	Sans Objet
A2.936 - Fonction 6 - Action économique	Sans Objet
A2.937 - Fonction 7 - Environnement	Sans Objet
A2.938 - Fonction 8 - Transports	Sans Objet

B - Annexes patrimoniales

B1.1 - Etat de la dette - Détail des crédits de trésorerie	37
B1.2 - Etat de la dette - Répartition par nature de dette	38
B1.3 - Etat de la dette - Répartition par structure de taux	42
B1.4 - Etat de la dette - Typologie de la répartition de l'encours	43
B1.5 - Etat de la dette - Détail des opérations de couverture	44

B1.6 - Etat de la dette - Dette pour financer l'emprunt d'un autre organisme	48
B1.7 - Etat de la dette - Autres dettes	49
B2 - Méthodes utilisées pour les amortissements	51
B3.1 - Etat des provisions constituées	52
B3.2 - Etalement des provisions	53
B4 - Etat des charges transférées	54
B5 - Détail des chapitres d'opérations pour comptes de tiers	55
B6 - Prêts	56
B7.1 - Etat synthétique des engagements donnés	57
B7.2 - Etat synthétique des engagements reçus	58
B7.3 - Etat des emprunts garantis	Sans Objet
B7.4 - Calcul du ratio d'endettement relatif aux emprunts garantis	Sans Objet
B7.5 - Etat des contrats de crédit-bail	Sans Objet
B7.6 - Etat des marchés de partenariat	Sans Objet
B7.7 - Etat des recettes grevées d'affectation spéciale	Sans Objet
B7.8 - Autres engagements donnés	Sans Objet
B7.9 - Autres engagements reçus	Sans Objet
B8 - Subventions versées	Sans Objet
B9 - Etat du personnel	59
B10 - Liste des organismes dans lesquels la collectivité a pris un engagement financier	Sans Objet
B11.1 - Liste des organismes de regroupement	Sans Objet
B11.2 - Liste des établissements publics créés	Sans Objet
B11.3 - Liste des services individualisés dans un budget annexe	Sans Objet
C - Annexes budgétaires	
C1.1 - Equilibre budgétaire	61
C1.2 - Equilibre budgétaire - Dépenses	62
C1.3 - Equilibre budgétaire - Recettes	63
C2.1 - Etat des autorisations de programme et des crédits de paiement afférents (collectivités de moins de 3 500 habitants)	Sans Objet
C2.2 - Etat des autorisations d'engagement et des crédits de paiement afférents (collectivités de moins de 3 500 habitants)	Sans Objet
D - Autres éléments d'information	
D1 - Liste des services assujettis à la TVA et non érigés en budget annexe	64
D2.1 - Services ferroviaires régionaux des voyageurs - Volet 1 : Budget	Sans Objet
D2.2 - Services ferroviaires régionaux des voyageurs - Volet 2 : Compte d'exploitation	Sans Objet
D3 - Décisions en matière de taux	Sans Objet
D4.1 - Etats de la répartition de la TEOM - Investissement	Sans Objet
D4.2 - Etats de la répartition de la TEOM - Fonctionnement	Sans Objet
D5.1 - Etats des dépenses et recettes des services d'eau et d'assainissement - Fonctionnement (2)	Sans Objet
D5.2 - Etats des dépenses et recettes des services d'eau et d'assainissement - Investissement (2)	Sans Objet
V - Arrêté et signatures	
A - Arrêté et signatures	65

Préciser, pour chaque annexe, si l'état est joint ou sans objet.

Dans l'ensemble des tableaux, les cases grisées ne doivent pas être remplies.

Conformément à l'instruction budgétaire et comptable, il convient de mentionner que :

dans la présentation croisée, la rubrique fonctionnelle 01 – Opérations non ventilables comprend les impôts et taxes non affectés, les dotations et participations, la dette et les opérations financières, les opérations patrimoniales en investissement, les frais de fonctionnement des groupes d'élus en fonctionnement ;
les opérations d'ordre doivent figurer en italique.

(1) A utiliser également par les collectivités de moins de 3500 habitants qui mobiliseraient des AP-AE régies par l'article L.5217-10-7 du CGCT après avoir adopté un règlement budgétaire et financier conformément à l'article L. 5217-10-9. Si la collectivité opte pour ce régime, la collectivité ne renseigne pas les annexes C2.1 et C2.2 de la partie IV « Annexes ». Les projets de dotations d'AP-AE inscrits sur les annexes B1 et B2 de la partie II apparaissent alors dans les états de la partie III « Vote du budget », sinon les montants dans les champs AP-AE sont par convention de 0.

(2) Cet état ne peut être produit que par les communes dont la population est inférieure à 500 habitants et qui gèrent les services de distribution de l'eau potable et d'assainissement sous forme de régie simple sans budget annexe (art. L. 2221-11 du CGCT)

I – INFORMATIONS GENERALES

INFORMATIONS STATISTIQUES, FISCALES ET FINANCIERES

Informations statistiques

	Valeurs
Population totale	0

Informations fiscales (N-2)

	Collectivité
Indicateur de ressources fiscales ou potentiel fiscal par habitant (1)	0,00

Informations financières – ratios

		Valeurs
1	Dépenses réelles de fonctionnement / population	0,00
2	Recettes réelles de fonctionnement / population	0,00
3	Dépenses d'équipement brut / population	0,00
4	Encours de dette / population (2) (3)	0,00
5	DGF / population	0,00
6	Dépenses de personnel / dépenses réelles de fonctionnement (4)	0,00 %
7	Dépenses réelles de fonctionnement et remboursement annuel de la dette en capital / recettes réelles de fonctionnement (4)	291,18 %
8	Dépenses d'équipement brut / recettes réelles de fonctionnement	1 180,03 %
9	Encours de la dette / recettes réelles de fonctionnement (2) (3) (4)	0,00 %
10	Epargne brute / recettes réelles de fonctionnement (2) (4)	55,33 %

(1) A renseigner selon les dispositions législatives et réglementaires applicables à la collectivité. Informations comprises dans la fiche de répartition de la DGF de l'exercice N-1, établie sur la base des informations N-2 (transmise par les services préfectoraux).

(2) Les ratios s'appuyant sur l'encours de la dette se calculent à partir du montant de la dette au 1^{er} janvier N.

(3) L'encours de dette doit comprendre les avances remboursables consenties au titre de l'article 25 de la loi n° 2020-935 du 30 juillet 2020 de finances rectificative pour 2020, portant attribution des avances remboursables sur les recettes fiscales prévues aux articles 1594 A et 1595 du code général des impôts

(4) Pour les syndicats mixtes, seules ces données sont à renseigner.

I – INFORMATIONS GENERALES

MODALITES DE VOTE DU BUDGET

I – L'assemblée délibérante décide de voter le présent budget :

- au niveau du chapitre (1) pour la section d'investissement ;
- au niveau du chapitre (1) pour la section de fonctionnement ;
- sans (2) vote formel sur les chapitres « opérations d'équipement » ;
- avec (2) vote formel sur chacun des chapitres.

La liste des articles spécialisés sur lesquels l'ordonnateur ne peut procéder à des virements d'article à article est la suivante :

II – En l'absence de mention au paragraphe I ci-dessus, le budget est réputé voté par chapitre, sans vote formel sur chacun des chapitres, en fonctionnement et en investissement sans vote formel pour les chapitres « opération d'équipement ».

III – Conformément à l'article L. 5217-10-6 du CGCT, l'assemblée délibérante autorise le président à opérer des virements de crédits de paiement de chapitre à chapitre, à l'exclusion des crédits relatifs aux dépenses de personnel, dans les limites suivantes (3) :

- Fonctionnement : 7.50 %
- Investissement : 7.50%

IV – En l'absence de mention au paragraphe III ci-dessus, le président est réputé ne pas avoir reçu l'autorisation de l'assemblée délibérante de pratiquer des virements de crédits de paiement de chapitre à chapitre.

V – Les provisions sont semi-budgétaires Délibération n° 12 du 15/03/2022 00:00:00 (4).

VI – La comparaison s'effectue par rapport au budget cumulé (5) de l'exercice précédent.

VII – Le présent budget a été voté avec reprise des résultats de l'exercice N-1 après le vote du compte administratif (6).

(1) A compléter par « du chapitre » ou « de l'article ».

(2) Indiquer « avec » ou « sans ».

(3) Au maximum dans la limite de 7,5% des dépenses réelles de chaque section.

(4) A compléter par un seul des deux choix suivants, selon les dispositions législatives et réglementaires applicables à la collectivité :

- semi budgétaire ;

- budgétaire par délibération N°... du ...

(5) Indiquer « primitif » ou « cumulé ». Budget cumulé = BP + BS + DM.

(6) A compléter par un seul des trois choix suivants :

- sans reprise des résultats de l'exercice N-1 ;

- avec reprise des résultats de l'exercice N-1 après le vote du compte administratif ;

- avec reprise anticipée des résultats de l'exercice N-1.



I – INFORMATIONS GENERALES

EXECUTION DU BUDGET DE L'EXERCICE PRECEDENT – RESULTATS (1)

	RESULTAT DE L'EXERCICE N-1			
	Dépenses	Recettes	Solde d'exécution ou résultat reporté	Résultat ou solde (A) (2)
TOTAL DU BUDGET	375 842,49	670 550,56	-42 308,63	A1 252 399,44
Investissement	355 059,75	650 550,56	(3) -55 269,91	A2 240 220,90
Fonctionnement	20 782,74	20 000,00	(4) 12 961,28	A3 12 178,54

	RESTES A REALISER N-1				
	Dépenses	Recettes	Solde (B)		
TOTAL des RAR	I + II 597 876,64	III + IV 459 576,26	B1	-138 300,38	
Investissement	I 597 876,64	III 459 576,26	B2	-138 300,38	
Fonctionnement	II 0,00	IV 0,00	B3	0,00	

		RESULTAT CUMULE = (A) + (B) (5)
TOTAL	A1 + B1	114 099,06
Investissement	A2 + B2	101 920,52
Fonctionnement	A3 + B3	12 178,54

(1) État à compléter uniquement en cas de reprise des résultats de l'exercice N-1 après le vote du compte administratif ou en cas de reprise anticipée des résultats de l'exercice N-1.

(2) Indiquer le signe – si dépenses > recettes, et + si recettes > dépenses.

(3) Solde d'exécution de N-2 reporté sur la ligne budgétaire 001 du compte administratif N-1. Indiquer le signe – si dépenses > recettes, et + si recettes > dépenses.

(4) Résultat de fonctionnement reporté sur la ligne budgétaire 002 du compte administratif N-1. Indiquer le signe – si déficitaire, et + si excédentaire.

(5) Indiquer le signe – si déficit et + si excédent.

I – INFORMATIONS GENERALES

EXECUTION DU BUDGET DE L'EXERCICE PRECEDENT – RAR DEPENSES

DETAIL DES RESTES A REALISER N-1 EN DEPENSES (1)

Chap. / art. (2)	Libellé	Dépenses engagées non mandatées
SECTION D'INVESTISSEMENT – TOTAL		(I) 597 876,64
018	RSA	0,00
10	Dotations, fonds divers et réserves	0,00
13	Subventions d'investissement (3)	0,00
16	Emprunts et dettes assimilées	0,00
18	Cpte de liaison : affectation (BA,régie)	0,00
20	Immobilisations incorporelles (sauf le 204) (3)	0,00
204	Subventions d'équipement versées (3) (5)	0,00
21	Immobilisations corporelles (3)	0,00
22	Immobilisations reçues en affectation (3)	0,00
23	Immobilisations en cours (sauf 2324) (3)	597 876,64
26	Participations et créances rattachées	0,00
27	Autres immobilisations financières (3)	0,00
45	Chapitres d'opérations pour compte de tiers	0,00
SECTION DE FONCTIONNEMENT – TOTAL		(II) 0,00
011	Charges à caractère général (4)	0,00
012	Charges de personnel et frais assimilés (4)	0,00
014	Atténuations de produits	0,00
016	APA	0,00
017	RSA / Régularisations de RMI	0,00
65	Autres charges de gestion courante (4)	0,00
6586	Frais fonctionnement des groupes d'élus	0,00
66	Charges financières	0,00
67	Charges spécifiques (4)	0,00

(1) Il s'agit des restes à réaliser établis conformément à la comptabilité d'engagement annuelle. A servir uniquement en cas de reprise des résultats de l'exercice précédent, soit après le vote du compte administratif, soit en cas de reprise anticipée des résultats.

Les restes à réaliser de la section de fonctionnement correspondent : en dépenses, aux dépenses engagées non mandatées et non rattachées telles qu'elles ressortissent de la comptabilité des engagements ; et en recettes, aux recettes certaines n'ayant pas donné lieu à l'émission d'un titre et non rattachées.

Les restes à réaliser de la section d'investissement correspondent : en dépenses, aux dépenses engagées non mandatées au 31/12 de l'exercice précédent telles qu'elles ressortissent de la comptabilité des engagements ; et en recettes, aux recettes certaines n'ayant pas donné lieu à l'émission d'un titre au 31/12 de l'exercice précédent.

(2) Suivant le niveau de vote retenu par l'assemblée délibérante.

(3) Hors dépenses imputées au chapitre 018.

(4) Hors dépenses imputées aux chapitres 016 et 017.

(5) Le chapitre 204 « Subventions d'équipement versées » est un chapitre globalisé regroupant les comptes 204 et 2324.

I – INFORMATIONS GENERALES

EXECUTION DU BUDGET DE L'EXERCICE PRECEDENT – RAR RECETTES

DETAIL DES RESTES A REALISER N-1 EN RECETTES (1)

Chap. / art. (2)	Libellé	Titres restant à émettre
SECTION D'INVESTISSEMENT – TOTAL		(III) 459 576,26
018	RSA	0,00
024	Produits des cessions d'immobilisations	0,00
10	Dotations, fonds divers et réserves	0,00
13	Subventions d'investissement (reçues) (3)	459 576,26
16	Emprunts et dettes assimilées	0,00
18	Cpte de liaison : affectation (BA,régie)	0,00
20	Immobilisations incorporelles (sauf 204) (3)	0,00
204	Subventions d'équipement versées (3) (5)	0,00
21	Immobilisations corporelles (3)	0,00
22	Immobilisations reçues en affectation (3)	0,00
23	Immobilisations en cours (sauf 2324) (3)	0,00
26	Participations et créances rattachées	0,00
27	Autres immobilisations financières (3)	0,00
45	Chapitres d'opérations pour compte de tiers	0,00
SECTION DE FONCTIONNEMENT – TOTAL		(IV) 0,00
70	Prod. services, domaine, ventes diverses	0,00
73	Impôts et taxes	0,00
731	Fiscalité locale	0,00
74	Dotations et participations (4)	0,00
75	Autres produits de gestion courante (4)	0,00
013	Atténuations de charges (4)	0,00
016	APA	0,00
017	RSA / Régularisations de RMI	0,00
76	Produits financiers	0,00
77	Produits spécifiques (4)	0,00

(1) Il s'agit des restes à réaliser établis conformément à la comptabilité d'engagement annuelle. A servir uniquement en cas de reprise des résultats de l'exercice précédent, soit après le vote du compte administratif, soit en cas de reprise anticipée des résultats.

Les restes à réaliser de la section de fonctionnement correspondent : en dépenses, aux dépenses engagées non mandatées et non rattachées telles qu'elles ressortissent de la comptabilité des engagements ; et en recettes, aux recettes certaines n'ayant pas donné lieu à l'émission d'un titre et non rattachées.

Les restes à réaliser de la section d'investissement correspondent : en dépenses, aux dépenses engagées non mandatées au 31/12 de l'exercice précédent telles qu'elles ressortissent de la comptabilité des engagements ; et en recettes, aux recettes certaines n'ayant pas donné lieu à l'émission d'un titre au 31/12 de l'exercice précédent.

(2) Suivant le niveau de vote retenu par l'assemblée délibérante.

(3) Hors recettes imputées au chapitre 018.

(4) Hors recettes imputées aux chapitres 016 et 017.

(5) Le chapitre 204 « Subventions d'équipement versées » est un chapitre globalisé regroupant les comptes 204 et 2324.



II – PRESENTATION GENERALE DU BUDGET

VUE D'ENSEMBLE DU BUDGET – VOTE ET REPORTS

		DEPENSES	RECETTES
VOTE	Crédits d'investissement votés au titre du présent budget (y compris le compte 1068)	189 571,06	87 650,54
+		+	+
REPORTS	Restes à réaliser de l'exercice précédent (RAR N-1) (1)	597 876,64	459 576,26
	001 Solde d'exécution de la section d'investissement reporté (1)	(si solde négatif) 0,00	(si solde positif) 240 220,90
=		=	=
Total de la section d'investissement (2)		787 447,70	787 447,70
		+	+
VOTE	Crédits de fonctionnement votés au titre du présent budget	67 378,54	55 200,00
+		+	+
REPORTS	Restes à réaliser de l'exercice précédent (RAR N-1) (1)	0,00	0,00
	002 Résultat de fonctionnement reporté (1)	(si déficit) 0,00	(si excédent) 12 178,54
=		=	=
Total de la section de fonctionnement (3)		67 378,54	67 378,54
TOTAL DU BUDGET (4)		854 826,24	854 826,24

(1) A servir uniquement en cas de reprise des résultats de l'exercice précédent, soit après le vote du compte administratif, soit en cas de reprise anticipée des résultats.

Les restes à réaliser de la section de fonctionnement correspondent : en dépenses, aux dépenses engagées non mandatées et non rattachées telles qu'elles ressortissent de la comptabilité des engagements ; et en recettes, aux recettes certaines n'ayant pas donné lieu à l'émission d'un titre et non rattachées.

Les restes à réaliser de la section d'investissement correspondent : en dépenses, aux dépenses engagées non mandatées au 31/12 de l'exercice précédent telles qu'elles ressortissent de la comptabilité des engagements ; et en recettes, aux recettes certaines n'ayant pas donné lieu à l'émission d'un titre au 31/12 de l'exercice précédent.

(2) Total de la section d'investissement = RAR + solde d'exécution reporté + crédits d'investissement votés.

(3) Total de la section de fonctionnement = RAR + résultat reporté + crédits de fonctionnement votés.

(4) Total du budget = total de la section de fonctionnement + total de la section d'investissement.

II – PRESENTATION GENERALE DU BUDGET

EQUILIBRE FINANCIER DU BUDGET – SECTION D'INVESTISSEMENT

DEPENSES D'INVESTISSEMENT

Chap.	Libellé	Pour mémoire, budget précédent (1)	Restes à réaliser N-1	Propositions nouvelles (2)	Vote de l'assemblée	TOTAL (= RAR + vote)
018	RSA	0,00	0,00	0,00	0,00	0,00
20	Immobilisations incorporelles (sauf le 204) (y compris opérations) (3)	922,00	0,00	0,00	0,00	0,00
204	Subventions d'équipement versées (y compris opérations) (3) (8)	0,00	0,00	0,00	0,00	0,00
21	Immobilisations corporelles (y compris opérations) (3)	0,00	0,00	0,00	0,00	0,00
22	Immobilisations reçues en affectation (y compris opérations) (3) (4)	0,00	0,00	0,00	0,00	0,00
23	Immobilisations en cours (sauf 2324) (y compris opérations) (3)	940 534,78	597 876,64	53 501,06	53 501,06	651 377,70
Total des dépenses d'équipement		941 456,78	597 876,64	53 501,06	53 501,06	651 377,70
10	Dotations, fonds divers et réserves	0,00	0,00	0,00	0,00	0,00
13	Subventions d'investissement (3)	0,00	0,00	0,00	0,00	0,00
16	Emprunts et dettes assimilées	42 411,33	0,00	136 070,00	136 070,00	136 070,00
18	Cpte de liaison : affectation (BA,régie) (5)	0,00	0,00	0,00	0,00	0,00
26	Participations et créances rattachées	0,00	0,00	0,00	0,00	0,00
27	Autres immobilisations financières (3)	0,00	0,00	0,00	0,00	0,00
Total des dépenses financières		42 411,33	0,00	136 070,00	136 070,00	136 070,00
45...	Chapitres d'opérations pour compte de tiers (6)	0,00	0,00	0,00	0,00	0,00
Total des dépenses réelles d'investissement		983 868,11	597 876,64	189 571,06	189 571,06	787 447,70

040	Opérations ordre transf. entre sections (7)	0,00		0,00	0,00	0,00
041	Opérations patrimoniales (7)	0,00		0,00	0,00	0,00
Total des dépenses d'ordre d'investissement		0,00		0,00	0,00	0,00

TOTAL	983 868,11	597 876,64	189 571,06	189 571,06	787 447,70
--------------	-------------------	-------------------	-------------------	-------------------	-------------------

+

D 001 SOLDE D'EXECUTION NEGATIF REPORTE OU ANTICIPE	0,00
--	-------------

=

TOTAL DES DEPENSES D'INVESTISSEMENT CUMULEES	787 447,70
---	-------------------

(1) Voir état I-B pour la comparaison par rapport au budget précédent.

(2) Proposition formulée par le président pour l'exercice N.

(3) Hors dépenses imputées au chapitre 018.

(4) En dépenses, le chapitre 22 retrace les travaux d'investissement réalisés sur les biens reçus en affectation. En recette, il retrace, le cas échéant, l'annulation de tels travaux effectués sur un exercice antérieur.

(5) A servir uniquement lorsque la collectivité effectue une dotation initiale en espèces au profit d'un service public non personnalisé qu'elle crée.

(6) Seul le total des opérations pour compte de tiers figure sur cet état (voir le détail en IV-B5).

(7) DF 023 = RI 021 ; DI 040 = RF 042 ; RI 040 = DF 042 ; DI 041 = RI 041.

(8) Le chapitre 204 « Subventions d'équipement versées » est un chapitre globalisé regroupant les comptes 204 et 2324.

II – PRESENTATION GENERALE DU BUDGET

EQUILIBRE FINANCIER DU BUDGET – SECTION D'INVESTISSEMENT

II
C1

RECETTES D'INVESTISSEMENT

Chap.	Libellé	Pour mémoire, budget précédent (1)	Restes à réaliser N-1	Propositions nouvelles (2)	Vote de l'assemblée	TOTAL (= RAR + vote)
018	RSA	0,00	0,00	0,00	0,00	0,00
13	Subventions d'investissement (reçues) (sauf le 138) (3)	655 308,24	459 576,26	44 082,00	44 082,00	503 658,26
16	Emprunts et dettes assimilées (4)	422 818,48	0,00	0,00	0,00	0,00
20	Immobilisations incorporelles (sauf le 204) (3)	0,00	0,00	0,00	0,00	0,00
204	Subventions d'équipement versées (3) (13)	0,00	0,00	0,00	0,00	0,00
21	Immobilisations corporelles (3)	0,00	0,00	0,00	0,00	0,00
22	Immobilisations reçues en affectation (3) (5)	0,00	0,00	0,00	0,00	0,00
23	Immobilisations en cours (sauf 2324) (3)	0,00	0,00	0,00	0,00	0,00
Total des recettes d'équipement		1 078 126,72	459 576,26	44 082,00	44 082,00	503 658,26
10	Dotations, fonds divers et réserves (sauf 1068)	0,00	0,00	0,00	0,00	0,00
1068	Excédents de fonctionnement capitalisés (6)	32 000,58	0,00	0,00	0,00	0,00
138	Autres subventions invest. non transf. (3) (7)	0,00	0,00	0,00	0,00	0,00
16	Emprunts et dettes assimilées	850,00	0,00	850,00	850,00	850,00
18	Cpte de liaison : affectation (BA,régie) (8)	0,00	0,00	0,00	0,00	0,00
26	Participations et créances rattachées	0,00	0,00	0,00	0,00	0,00
27	Autres immobilisations financières (3)	0,00	0,00	0,00	0,00	0,00
024	Produits des cessions d'immobilisations	0,00	0,00	0,00	0,00	0,00
Total des recettes financières		32 850,58	0,00	850,00	850,00	850,00
45...	Chapitres d'opérations pour le compte de tiers (9)	0,00	0,00	0,00	0,00	0,00
Total des recettes réelles d'investissement		1 110 977,30	459 576,26	44 932,00	44 932,00	504 508,26

021	Virement de la section de fonctionnement (10)	41 968,20		42 718,54	42 718,54	42 718,54
040	Opérations ordre transf. entre sections (10) (11)	0,00		0,00	0,00	0,00
041	Opérations patrimoniales (10)	0,00		0,00	0,00	0,00
Total des recettes d'ordre d'investissement		41 968,20		42 718,54	42 718,54	42 718,54

TOTAL	1 152 945,50	459 576,26	87 650,54	87 650,54	547 226,80
--------------	---------------------	-------------------	------------------	------------------	-------------------

+

R 001 SOLDE D'EXECUTION POSITIF REPORTE OU ANTICIPE	240 220,90
--	-------------------

=

TOTAL DES RECETTES D'INVESTISSEMENT CUMULEES	787 447,70
---	-------------------

Pour information :

Il s'agit, pour un budget voté en équilibre, des ressources propres correspondant à l'excédent des recettes réelles de fonctionnement sur les dépenses réelles de fonctionnement. Il sert à financer le remboursement du capital de la dette et les nouveaux investissements de la collectivité.

**AUTOFINANCEMENT PREVISIONNEL DÉGAGÉ PAR
LA SECTION DE FONCTIONNEMENT (12)**

42 718,54

(1) Voir état I-B pour la comparaison par rapport au budget précédent.

(2) Proposition formulée par le président pour l'exercice N.

(3) Hors recettes imputées au chapitre 018.

(4) Sauf 165, 166 et 16449.

(5) En dépenses, le chapitre 22 retrace les travaux d'investissement réalisés sur les biens reçus en affectation. En recette, il retrace, le cas échéant, l'annulation de tels travaux effectués sur un exercice antérieur.

(6) Le compte 1068 n'est pas un chapitre mais un article du chapitre 10.

(7) Le compte 138 n'est pas un chapitre mais une subdivision du chapitre 13.

(8) A servir uniquement lorsque la collectivité effectue une dotation initiale en espèces au profit d'un service public non personnalisé qu'elle crée.

(9) Seul le total des opérations pour compte de tiers figure sur cet état (voir le détail en IV-B5).

(10) DF 023 = RI 021 ; DI 040 = RF 042 ; RI 040 = DF 042 ; DI 041 = RI 041.

(11) Les comptes 15, 29, 39, 49 et 59 peuvent figurer dans le détail du chapitre si la collectivité a opté pour le régime des provisions budgétaires, conformément aux dispositions législatives et



réglementaires applicables.

(12) Solde de l'opération DF 023 + DF 042 – RF 042 ou solde de l'opération RI 021 + RI 040 – DI 040.

(13) Le chapitre 204 « Subventions d'équipement versées » est un chapitre globalisé regroupant les comptes 204 et 2324.

II – PRESENTATION GENERALE DU BUDGET EQUILIBRE FINANCIER – SECTION DE FONCTIONNEMENT

DEPENSES DE FONCTIONNEMENT

Chap.	Libellé	Pour mémoire, budget précédent (1)	Restes à réaliser N-1	Propositions nouvelles (2)	Vote de l'assemblée	TOTAL (= RAR + vote)
011	Charges à caractère général (3)	15 983,08	0,00	5 050,00	5 050,00	5 050,00
012	Charges de personnel et frais assimilés (3)	0,00	0,00	0,00	0,00	0,00
014	Atténuations de produits	0,00	0,00	0,00	0,00	0,00
016	APA	0,00	0,00	0,00	0,00	0,00
017	RSA / Régularisations de RMI	0,00	0,00	0,00	0,00	0,00
65	Autres charges de gestion courante (sauf 6586) (3)	10,00	0,00	10,00	10,00	10,00
6586	Frais fonctionnement des groupes d'élus	0,00	0,00	0,00	0,00	0,00
Total des dépenses de gestion courante		15 993,08	0,00	5 060,00	5 060,00	5 060,00
66	Charges financières	7 600,00	0,00	19 600,00	19 600,00	19 600,00
67	Charges spécifiques (3)	0,00	0,00	0,00	0,00	0,00
68	Dotations aux provisions, dépréciations (semi-budgétaires) (3)	0,00		0,00	0,00	0,00
Total des dépenses réelles de fonctionnement		23 593,08	0,00	24 660,00	24 660,00	24 660,00

023	Virement à la section d'investissement (4)	41 968,20		42 718,54	42 718,54	42 718,54
042	Opérations ordre transf. entre sections (4) (5)	0,00		0,00	0,00	0,00
043	Opérations ordre intérieur de la section (4)	0,00		0,00	0,00	0,00
Total des dépenses d'ordre de fonctionnement		41 968,20		42 718,54	42 718,54	42 718,54

TOTAL	65 561,28	0,00	67 378,54	67 378,54	67 378,54
--------------	------------------	-------------	------------------	------------------	------------------

+

D 002 RESULTAT REPORTE OU ANTICIPE	0,00
---	-------------

=

TOTAL DES DEPENSES DE FONCTIONNEMENT CUMULEES	67 378,54
--	------------------

(1) Voir état I-B pour la comparaison par rapport au budget précédent.

(2) Proposition formulée par le président pour l'exercice N.

(3) Hors dépenses imputées aux chapitres 016 et 017.

(4) DF 023 = RI 021 ; DI 040 = RF 042 ; RI 040 = DF 042 ; DF 043 = RF 043.

(5) Les comptes 68 peuvent figurer dans le détail du chapitre si la collectivité a opté pour le régime des provisions budgétaires, conformément aux dispositions législatives et réglementaires applicables.

II – PRESENTATION GENERALE DU BUDGET

EQUILIBRE FINANCIER – SECTION DE FONCTIONNEMENT

II

C2

RECETTES DE FONCTIONNEMENT

Chap.	Libellé	Pour mémoire, budget précédent (1)	Restes à réaliser N-1	Propositions nouvelles (2)	Vote de l'assemblée	TOTAL (= RAR + vote)
013	Atténuations de charges (3)	0,00	0,00	0,00	0,00	0,00
016	APA	0,00	0,00	0,00	0,00	0,00
017	RSA / Régularisations de RMI	0,00	0,00	0,00	0,00	0,00
70	Prod. services, domaine, ventes diverses	0,00	0,00	0,00	0,00	0,00
73	Impôts et taxes (sauf le 731)	0,00	0,00	0,00	0,00	0,00
731	Fiscalité locale	0,00	0,00	0,00	0,00	0,00
74	Dotations et participations (3)	0,00	0,00	0,00	0,00	0,00
75	Autres produits de gestion courante (3)	52 600,00	0,00	55 200,00	55 200,00	55 200,00
Total des recettes de gestion courante		52 600,00	0,00	55 200,00	55 200,00	55 200,00
76	Produits financiers	0,00	0,00	0,00	0,00	0,00
77	Produits spécifiques (3)	0,00	0,00	0,00	0,00	0,00
78	Reprises amort., dépréciations, prov. (semi-budgétaires) (3)	0,00		0,00	0,00	0,00
Total des recettes réelles de fonctionnement		52 600,00	0,00	55 200,00	55 200,00	55 200,00

042	Opérations ordre transf. entre sections (4) (5)	0,00		0,00	0,00	0,00
043	Opérations ordre intérieur de la section (4)	0,00		0,00	0,00	0,00
Total des recettes d'ordre de fonctionnement		0,00		0,00	0,00	0,00

TOTAL	52 600,00	0,00	55 200,00	55 200,00	55 200,00
--------------	------------------	-------------	------------------	------------------	------------------

+

R 002 RESULTAT REPORTE OU ANTICIPE	12 178,54
---	------------------

=

TOTAL DES RECETTES DE FONCTIONNEMENT CUMULEES	67 378,54
--	------------------

Pour information :

AUTOFINANCEMENT PREVISIONNEL DÉGAGÉ AU PROFIT DE LA SECTION D'INVESTISSEMENT (6)	42 718,54
---	------------------

Il s'agit, pour un budget voté en équilibre, des ressources propres correspondant à l'excédent des recettes réelles de fonctionnement sur les dépenses réelles de fonctionnement. Il sert à financer le remboursement du capital de la dette et les nouveaux investissements de la collectivité.

(1) Voir état I-B pour la comparaison par rapport au budget précédent.

(2) Proposition formulée par le président pour l'exercice N.

(3) Hors recettes imputées aux chapitres 016 et 017.

(4) $DF\ 023 = RI\ 021$; $DI\ 040 = RF\ 042$; $RI\ 040 = DF\ 042$; $DF\ 043 = RF\ 043$.

(5) Les comptes 78 peuvent figurer dans le détail du chapitre si la collectivité a opté pour le régime des provisions budgétaires, conformément aux dispositions législatives et réglementaires applicables.

(6) Solde de l'opération $DF\ 023 + DF\ 042 - RF\ 042$ ou solde de l'opération $RI\ 021 + RI\ 040 - DI\ 040$.

II – PRESENTATION GENERALE DU BUDGET

BALANCE GENERALE – DEPENSES

DEPENSES D'INVESTISSEMENT (y compris RAR)

INVESTISSEMENT		Opérations réelles (1)	Opérations d'ordre (2)	TOTAL
10	Dotations, fonds divers et réserves	0,00	0,00	0,00
13	Subventions d'investissement (3)	0,00	0,00	0,00
15	Provisions pour risques et charges (4)		0,00	0,00
16	Emprunts et dettes assimilées (sauf 1688 non budgétaire)	136 070,00	0,00	136 070,00
18	Cpte de liaison : affectation (BA,régie)	(7) 0,00		0,00
	Total des opérations d'équipement	0,00		0,00
20	Immobilisations incorporelles (sauf 204) (3) (5)	0,00	0,00	0,00
204	Subventions d'équipement versées (3) (5) (10)	0,00	0,00	0,00
21	Immobilisations corporelles (3) (5)	0,00	0,00	0,00
22	Immobilisations reçues en affectation (3) (5)	(8) 0,00	0,00	0,00
23	Immobilisations en cours (3) (sauf 2324) (5)	651 377,70	0,00	651 377,70
018	RSA	0,00	0,00	0,00
26	Participations et créances rattachées	0,00	0,00	0,00
27	Autres immobilisations financières (3)	0,00	0,00	0,00
28	Amortissement des immobilisations (reprises)		0,00	0,00
29	Dépréciations des immobilisations (4)		0,00	0,00
39	Dépréciation des stocks et en-cours (4)		0,00	0,00
3...	Stocks et en-cours		0,00	0,00
198	Neutralisation des amortissements		0,00	0,00
45	Chapitres d'opérations pour compte de tiers (6)	0,00	0,00	0,00
481	Charges à rép. sur plusieurs exercices		0,00	0,00
49	Dépréciation des comptes de tiers (4)		0,00	0,00
59	Dépréciation des comptes financiers (4)		0,00	0,00
Dépenses d'investissement – Total		787 447,70	0,00	787 447,70

+

D 001 SOLDE D'EXECUTION NEGATIF REPORTE OU ANTICIPE

0,00

=

TOTAL DES DEPENSES D'INVESTISSEMENT CUMULEES

787 447,70

DEPENSES DE FONCTIONNEMENT (y compris RAR)

FONCTIONNEMENT		Opérations réelles (1)	Opérations d'ordre (2)	TOTAL
011	Charges à caractère général (9)	5 050,00		5 050,00
012	Charges de personnel et frais assimilés (9)	0,00		0,00
014	Atténuations de produits	0,00		0,00
016	APA	0,00		0,00
017	RSA / Régularisations de RMI	0,00		0,00
60	Achats et variation des stocks		0,00	0,00
65	Autres charges de gestion courante (sauf 6586) (9)	10,00	0,00	10,00
6586	Frais fonctionnement des groupes d'élus	0,00		0,00
66	Charges financières	19 600,00	0,00	19 600,00
67	Charges spécifiques (9)	0,00	0,00	0,00
68	Dot. aux amortissements et provisions (9)	0,00	0,00	0,00
71	Production stockée (ou déstockage)		0,00	0,00
023	Virement à la section d'investissement		42 718,54	42 718,54
Dépenses de fonctionnement – Total		24 660,00	42 718,54	67 378,54

+

D 002 RESULTAT REPORTE OU ANTICIPE

0,00

=

TOTAL DES DEPENSES DE FONCTIONNEMENT CUMULEES

67 378,54

(1) Y compris les opérations relatives au rattachement et les opérations d'ordre semi-budgétaires.

(2) Voir la liste des opérations d'ordre de l'instruction budgétaire et comptable M. 57.

(3) Hors dépenses imputées au chapitre 018.

(4) Ces chapitres ne sont à renseigner que si la collectivité applique le régime des provisions budgétaires, conformément aux dispositions législatives et réglementaires applicables.

(5) Hors chapitres opérations.



(6) Seul le total des opérations pour compte de tiers figure sur cet état (voir le détail en IV-B5).

(7) A utiliser uniquement dans le cas où la collectivité effectuerait une dotation initiale au profit d'un service public doté de la seule autonomie financière.

(8) A utiliser uniquement dans le cas où la collectivité effectuerait des dépenses sur des biens affectés.

(9) Hors dépenses imputées aux chapitres 016 et 017.

(10) Le chapitre 204 « Subventions d'équipement versées » est un chapitre globalisé regroupant les comptes 204 et 2324.

II – PRESENTATION GENERALE DU BUDGET

BALANCE GENERALE – RECETTES

RECETTES D'INVESTISSEMENT (y compris RAR)

INVESTISSEMENT	Opérations réelles (1)	Opérations d'ordre (2)	TOTAL
10 Dotations, fonds divers et réserves (sauf 1068)	0,00	0,00	0,00
13 Subventions d'investissement (reçues) (3)	503 658,26	0,00	503 658,26
15 Provisions pour risques et charges (4)		0,00	0,00
16 Emprunts et dettes assimilées (sauf 1688 non budgétaire)	850,00	0,00	850,00
18 Cpte de liaison : affectation (BA,régie)	(6) 0,00		0,00
20 Immobilisations incorporelles (sauf le 204) (3)	0,00	0,00	0,00
204 Subventions d'équipement versées (3) (9)	0,00	0,00	0,00
21 Immobilisations corporelles (3)	0,00	0,00	0,00
22 Immobilisations reçues en affectation (3)	(7) 0,00	0,00	0,00
23 Immobilisations en cours(sauf 2324) (3)	0,00	0,00	0,00
018 RSA	0,00	0,00	0,00
26 Participations et créances rattachées	0,00	0,00	0,00
27 Autres immobilisations financières (3)	0,00	0,00	0,00
28 Amortissement des immobilisations		0,00	0,00
29 Dépréciations des immobilisations (4)		0,00	0,00
39 Dépréciation des stocks et en-cours (4)		0,00	0,00
3... Stocks et en-cours		0,00	0,00
45 Chapitres d'opérations pour compte de tiers (5)	0,00	0,00	0,00
481 Charges à rép. sur plusieurs exercices		0,00	0,00
49 Dépréciation des comptes de tiers (4)		0,00	0,00
59 Dépréciation des comptes financiers (4)		0,00	0,00
021 Virement de la section de fonctionnement		42 718,54	42 718,54
024 Produits des cessions d'immobilisations	0,00		0,00
Recettes d'investissement – Total	504 508,26	42 718,54	547 226,80

+

R 001 SOLDE D'EXECUTION POSITIF REPORTE OU ANTICIPE

240 220,90

+

R 1068 AFFECTATION DU RESULTAT

0,00

=

TOTAL DES RECETTES D'INVESTISSEMENT CUMULEES

787 447,70

RECETTES DE FONCTIONNEMENT (y compris RAR)

FONCTIONNEMENT	Opérations réelles (1)	Opérations d'ordre (2)	TOTAL
013 Atténuations de charges (8)	0,00		0,00
016 APA	0,00		0,00
017 RSA / Régularisations de RMI	0,00		0,00
60 Achats et variation des stocks		0,00	0,00
70 Prod. services, domaine, ventes diverses	0,00		0,00
71 Production stockée (ou déstockage)		0,00	0,00
72 Production immobilisée		0,00	0,00
73 Impôts et taxes (sauf 731)	0,00		0,00
731 Fiscalité locale	0,00		0,00
74 Dotations et participations (8)	0,00		0,00
75 Autres produits de gestion courante (8)	55 200,00	0,00	0,00
76 Produits financiers	0,00	0,00	0,00
77 Produits spécifiques (8)	0,00	0,00	0,00
78 Reprise sur amortissements et provisions (8)	0,00	0,00	0,00
79 Transferts de charges		0,00	0,00
Recettes de fonctionnement – Total	55 200,00	0,00	55 200,00

+

R 002 RESULTAT REPORTE OU ANTICIPE

12 178,54

=

TOTAL DES RECETTES DE FONCTIONNEMENT CUMULEES

67 378,54



- (1) Y compris les opérations relatives au rattachement et les opérations d'ordre semi-budgétaires.
- (2) Voir la liste des opérations d'ordre de l'instruction budgétaire et comptable M. 57.
- (3) Hors recettes imputées au chapitre 018.
- (4) Ces chapitres ne sont à renseigner que si la collectivité applique le régime des provisions budgétaires, conformément aux dispositions législatives et réglementaires applicables.
- (5) Seul le total des opérations pour compte de tiers figure sur cet état (voir le détail en IV-B5).
- (6) A utiliser uniquement dans le cas où la collectivité effectuerait une dotation initiale au profit d'un service public doté de la seule autonomie financière.
- (7) A utiliser uniquement dans le cas où la collectivité effectuerait des dépenses sur des biens affectés.
- (8) Hors recettes imputées aux chapitres 016 et 017.
- (9) Le chapitre 204 « Subventions d'équipement versées » est un chapitre globalisé regroupant les comptes 204 et 2324.



III – VOTE DU BUDGET

SECTION D'INVESTISSEMENT – VUE D'ENSEMBLE – DEPENSES – AP NOUVELLES ET CREDITS DE L'EXERCICE

DEPENSES

Chapitre		Pour mémoire, budget précédent (1)	RAR N-1 I	Vote de l'assemblée sur les AP lors de la séance budgétaire (2)	Propositions nouvelles	Vote de l'assemblée II	Pour information, dépenses gérées dans le cadre d'une AP	Pour information, dépenses gérées hors AP	TOTAL (RAR N-1 + Vote) III = I + II
TOTAL		983 868,11	597 876,64	0,00	189 571,06	189 571,06	0,00	189 571,06	787 447,70
018	RSA	0,00	0,00	0,00	0,00	0,00	0,00	0,00	0,00
20	Immobilisations incorporelles (sauf 204)	922,00	0,00	0,00	0,00	0,00	0,00	0,00	0,00
204	Subventions d'équipement versées (9)	0,00	0,00	0,00	0,00	0,00	0,00	0,00	0,00
21	Immobilisations corporelles	0,00	0,00	0,00	0,00	0,00	0,00	0,00	0,00
22	Immobilisations reçues en affectation	0,00	0,00	0,00	0,00	0,00	0,00	0,00	0,00
23	Immobilisations en cours (sauf 2324)	940 534,78	597 876,64	0,00	53 501,06	53 501,06	0,00	53 501,06	651 377,70
	Total des opérations d'équipement (3)	0,00	0,00	0,00	0,00	0,00	0,00	0,00	0,00
Total des dépenses d'équipement		941 456,78	597 876,64	0,00	53 501,06	53 501,06	0,00	53 501,06	651 377,70
10	Dotations, fonds divers et réserves	0,00	0,00		0,00	0,00		0,00	0,00
13	Subventions d'investissement	0,00	0,00		0,00	0,00		0,00	0,00
16	Emprunts et dettes assimilées (sauf 1688 non budgétaire)	42 411,33	0,00		136 070,00	136 070,00		136 070,00	136 070,00
18	Cpte de liaison : affectation (BA,régie)	0,00	0,00		0,00	0,00		0,00	0,00
26	Participations et créances rattachées	0,00	0,00	0,00	0,00	0,00	0,00	0,00	0,00
27	Autres immobilisations financières	0,00	0,00	0,00	0,00	0,00	0,00	0,00	0,00
020	Dépenses imprévues (dans le cadre d'une AP)			0,00					
Total des dépenses financières		42 411,33	0,00	0,00	136 070,00	136 070,00	0,00	136 070,00	136 070,00
45	Chapitres d'opérations pour compte de tiers (4)	0,00	0,00	0,00	0,00	0,00	0,00	0,00	0,00
Total des dépenses réelles		983 868,11	597 876,64	0,00	189 571,06	189 571,06	0,00	189 571,06	787 447,70
040	Opérations ordre transf. entre sections (5) (6)	0,00			0,00	0,00		0,00	0,00
041	Opérations patrimoniales (7)	0,00			0,00	0,00		0,00	0,00
Total des dépenses d'ordre		0,00			0,00	0,00		0,00	0,00

D001 Solde d'exécution négatif reporté ou anticipé (8)

0,00

Total des dépenses d'investissement cumulées

787 447,70

(1) Voir état I-B pour le contenu du budget précédent.

(2) Il s'agit des AP nouvelles qui sont votées lors de la séance d'adoption du budget. Cela concerne les AP relatives à de nouvelles programmations pluriannuelles mais également les AP modifiant un stock d'AP existant.

(3) Voir l'état III-A2.1 pour le détail des opérations d'équipement.

(4) Voir l'état IV-B5 pour le détail des opérations pour compte de tiers.

(5) Cf. définition du chapitre des opérations d'ordre (*DI 040 = RF 042*).

(6) Aucune prévision budgétaire ne doit figurer à l'article 192 (cf. chapitre 024 « produit des cessions d'immobilisations »).

(7) Cf. définition du chapitre des opérations d'ordre (*DI 041 = RI 041*).

(8) Le solde d'exécution reporté est le résultat constaté de l'exercice précédent qui fait l'objet d'un report et non d'un vote de l'assemblée délibérante. Inscrire en cas de reprise des résultats de l'exercice précédent (après vote du compte administratif ou si reprise anticipée des résultats).

(9) Le chapitre 204 « Subventions d'équipement versées » est un chapitre globalisé regroupant les comptes 204 et 2324.

Envoyé en préfecture le 28/03/2024

Reçu en préfecture le 28/03/2024

Publié le



ID : 033-213305063-20240320-202403172-AR

III – VOTE DU BUDGET

SECTION D'INVESTISSEMENT – VUE D'ENSEMBLE – RECETTES

A

RECETTES

Chapitre		Pour mémoire, budget précédent (1)	RAR N-1	Propositions nouvelles	Vote de l'assemblée	TOTAL (RAR N-1 + Vote)
			I		II	III = I + II
TOTAL		1 120 944,92	459 576,26	87 650,54	87 650,54	547 226,80
018	RSA	0,00	0,00	0,00	0,00	0,00
13	Subventions d'investissement (hors 138)	655 308,24	459 576,26	44 082,00	44 082,00	503 658,26
16	Emprunts et dettes assimilées (hors 16449, 165, 166 et 1688 non budgétaire)	422 818,48	0,00	0,00	0,00	0,00
20	Immobilisations incorporelles (sauf 204)	0,00	0,00	0,00	0,00	0,00
204	Subventions d'équipement versées (9)	0,00	0,00	0,00	0,00	0,00
21	Immobilisations corporelles	0,00	0,00	0,00	0,00	0,00
22	Immobilisations reçues en affectation	0,00	0,00	0,00	0,00	0,00
23	Immobilisations en cours (sauf 2324)	0,00	0,00	0,00	0,00	0,00
Total des recettes d'équipement		1 078 126,72	459 576,26	44 082,00	44 082,00	503 658,26
10	Dotations, fonds divers et réserves (sauf 1068)	0,00	0,00	0,00	0,00	0,00
138	Autres subventions invest. non transf.	0,00	0,00	0,00	0,00	0,00
16	Emprunts et dettes assimilées (16449, 165 et 166)	850,00	0,00	850,00	850,00	850,00
18	Cpte de liaison : affectation (BA,régie)	0,00	0,00	0,00	0,00	0,00
26	Participations et créances rattachées	0,00	0,00	0,00	0,00	0,00
27	Autres immobilisations financières	0,00	0,00	0,00	0,00	0,00
024	Produits des cessions d'immobilisations	0,00	0,00	0,00	0,00	0,00
Total des recettes financières		850,00	0,00	850,00	850,00	850,00
45	Chapitres d'opérations pour compte de tiers (2)	0,00	0,00	0,00	0,00	0,00
Total des recettes réelles		1 078 976,72	459 576,26	44 932,00	44 932,00	504 508,26
021	Virement de la section de fonctionnement	41 968,20		42 718,54	42 718,54	42 718,54
040	Opérations ordre transf. entre sections (3) (4) (5)	0,00		0,00	0,00	0,00
041	Opérations patrimoniales (6)	0,00		0,00	0,00	0,00
Total des recettes d'ordre		41 968,20		42 718,54	42 718,54	42 718,54

R001 Solde d'exécution positif reporté ou anticipé (7) 240 220,90

Affectation au compte 1068 (8) 0,00

Total des recettes d'investissement cumulées 787 447,70

(1) Voir état I-B pour le contenu du budget précédent.

- (2) Voir l'état IV-B5 pour le détail des opérations pour compte de tiers.
- (3) Cf. définition du chapitre des opérations d'ordre (*RI 040 = DF 042*).
- (4) Les comptes 15, 29, 39, 49 et 59 peuvent figurer dans le détail du chapitre si la collectivité a opté pour le régime des provisions budgétaires, conformément aux dispositions législatives et réglementaires applicables.
- (5) Aucune prévision budgétaire ne doit figurer à l'article 192 (cf. chapitre 024 « produit des cessions d'immobilisations »).
- (6) Cf. définition du chapitre des opérations d'ordre (*DI 041 = RI 041*).
- (7) Le solde d'exécution reporté est le résultat constaté de l'exercice précédent qui fait l'objet d'un report et non d'un vote de l'assemblée délibérante. Inscrire en cas de reprise des résultats de l'exercice précédent (après vote du compte administratif ou si reprise anticipée des résultats).
- (8) Le montant inscrit doit être conforme à la délibération d'affectation du résultat. Ce montant ne fait donc pas l'objet d'un nouveau vote.
- (9) Le chapitre 204 « Subventions d'équipement versées » est un chapitre globalisé regroupant les comptes 204 et 2324.

Envoyé en préfecture le 28/03/2024

Reçu en préfecture le 28/03/2024

Publié le



ID : 033-213305063-20240320-202403172-AR



III – VOTE DU BUDGET

SECTION D'INVESTISSEMENT – DEPENSES – DETAIL PAR ARTICLE

Chap. / art. (1)		Pour mémoire, budget précédent (2)	RAR N-1 I	Vote de l'assemblée sur les AP lors de la séance budgétaire (3)	Propositions nouvelles	Vote de l'assemblée II	Pour information Crédits gérés dans le cadre d'une AP	Pour information Crédits gérés hors AP	TOTAL (RAR N-1 + Vote) III = I + II
TOTAL		983 868,11	597 876,64	0,00	189 571,06	189 571,06	0,00	189 571,06	787 447,70
018	RSA	0,00	0,00	0,00	0,00	0,00	0,00	0,00	0,00
20	Immobilisations incorporelles (sauf 204)	922,00	0,00	0,00	0,00	0,00	0,00	0,00	0,00
203	Frais d'études, recherche, développement	922,00	0,00		0,00	0,00	0,00	0,00	0,00
204	Subventions d'équipement versées (9)	0,00	0,00	0,00	0,00	0,00	0,00	0,00	0,00
21	Immobilisations corporelles	0,00	0,00	0,00	0,00	0,00	0,00	0,00	0,00
22	Immobilisations reçues en affectation	0,00	0,00	0,00	0,00	0,00	0,00	0,00	0,00
23	Immobilisations en cours (sauf 2324)	940 534,78	597 876,64	0,00	53 501,06	53 501,06	0,00	53 501,06	651 377,70
231	Immobilisations corporelles en cours	940 534,78	597 876,64		53 501,06	53 501,06	0,00	53 501,06	651 377,70
	Total des opérations d'équipement (4)	0,00	0,00	0,00	0,00	0,00	0,00	0,00	0,00
Total des dépenses d'équipement		941 456,78	597 876,64	0,00	53 501,06	53 501,06	0,00	53 501,06	651 377,70
10	Dotations, fonds divers et réserves	0,00	0,00		0,00	0,00		0,00	0,00
13	Subventions d'investissement	0,00	0,00		0,00	0,00		0,00	0,00
16	Emprunts et dettes assimilées (sauf le 1688 non budgétaire)	42 411,33	0,00		136 070,00	136 070,00		136 070,00	136 070,00
1641	Emprunts en euros	41 561,33	0,00		135 220,00	135 220,00		135 220,00	135 220,00
165	Dépôts et cautionnements reçus	850,00	0,00		850,00	850,00		850,00	850,00
18	Cpte de liaison : affectation (BA,régie)	0,00	0,00		0,00	0,00		0,00	0,00
26	Participations et créances rattachées	0,00	0,00	0,00	0,00	0,00	0,00	0,00	0,00
27	Autres immobilisations financières	0,00	0,00	0,00	0,00	0,00	0,00	0,00	0,00
020	Dépenses imprévues (dans le cadre d'une AP)			0,00					
Total des dépenses financières		42 411,33	0,00	0,00	136 070,00	136 070,00	0,00	136 070,00	136 070,00

Chap. / art. (1)		Pour mémoire, budget précédent (2)	RAR N-1 I	Vote de l'assemblée sur les AP lors de la séance budgétaire (3)	Propositions nouvelles	Vote de l'assemblée II	Pour information Crédits gérés dans le cadre d'une AP	Crédits gérés hors AP	TOTAL (RAR N-1 + Vote) III = I + II
45...	Opérations pour compte de tiers (5)	0,00	0,00	0,00	0,00	0,00	0,00	0,00	0,00
Total des dépenses réelles		983 868,11	597 876,64	0,00	189 571,06	189 571,06	0,00	189 571,06	787 447,70
040	Opérations ordre transf. entre sections (6)	0,00			0,00	0,00		0,00	0,00
	Reprise sur autofinancement antérieur	0,00			0,00	0,00		0,00	0,00
	Charges transférées (7)	0,00			0,00	0,00		0,00	0,00
041	Opérations patrimoniales (8)	0,00			0,00	0,00		0,00	0,00
Total des dépenses d'ordre		0,00			0,00	0,00		0,00	0,00

(1) Détailler les articles conformément au plan de comptes.

(2) Voir état I-B pour le contenu du budget précédent.

(3) Il s'agit des AP nouvelles qui sont votées lors de la séance d'adoption du budget. Cela concerne les AP relatives à de nouvelles programmations pluriannuelles mais également les AP modifiant un stock d'AP existant.

(4) Voir état III-A2.1 pour le détail des opérations d'équipement.

(5) Il y a autant de ligne que d'opération pour compte de tiers.

(6) Cf. définition du chapitre des opérations d'ordre (DI 040 = RF 042).

(7) Aucune prévision budgétaire ne doit figurer à l'article 192 (cf. chapitre 024 « produit des cessions d'immobilisations »).

(8) Cf. définition du chapitre des opérations d'ordre (DI 041 = RI 041).

(9) Le chapitre 204 « Subventions d'équipement versées » est un chapitre globalisé regroupant les comptes 204 et 2324.

III – VOTE DU BUDGET**SECTION D'INVESTISSEMENT – VUE D'ENSEMBLE DES OPERATIONS D'EQUIPEMENT****Vue d'ensemble des chapitres des opérations d'équipement**

N° Opération	Libellé de l'opération	N° AP (1)	Pour mémoire réalisations cumulées au 01/01/N	RAR N-1	Propositions nouvelles	Vote de l'assemblée	Pour information Crédits gérés dans le cadre d'une AP	Pour information Crédits gérés hors AP
TOTAL			0.00	0.00	0.00	0.00	0.00	0.00

(1) Colonne à renseigner uniquement lorsque l'opération d'équipement est afférente à une AP.



III – VOTE DU BUDGET

SECTION D'INVESTISSEMENT – DETAIL DES OPERATIONS D'EQU

Cet état ne contient pas d'information.



III – VOTE DU BUDGET

SECTION D'INVESTISSEMENT – DETAIL DES OPERATIONS D'EQUIL

Cet état ne contient pas d'information.



III – VOTE DU BUDGET

SECTION D'INVESTISSEMENT – RECETTES – DETAIL PAR ARTICLE

Chap. / art. (1)		Pour mémoire, budget précédent (2)	RAR N-1	Propositions nouvelles	Vote de l'assemblée	TOTAL (RAR N-1 + Vote)
			I		II	III = I + II
TOTAL		1 120 944,92	459 576,26	87 650,54	87 650,54	547 226,80
018	RSA	0,00	0,00	0,00	0,00	0,00
13	Subventions d'investissement (hors 138)	655 308,24	459 576,26	44 082,00	44 082,00	503 658,26
1321	Subv. non transf. Etat, établ. nationaux	451 157,44	315 810,21	0,00	0,00	315 810,21
1322	Subv. non transf. Régions	40 581,30	40 581,30	0,00	0,00	40 581,30
1323	Subv. non transf. Départements	104 800,00	57 400,00	44 082,00	44 082,00	101 482,00
1328	Autres subventions d'équip. non transf.	15 487,00	15 487,00	0,00	0,00	15 487,00
13461	Dot. équip.territoires ruraux non transf	43 282,50	30 297,75	0,00	0,00	30 297,75
16	Emprunts et dettes assimilées (hors 1688 non budgétaire) (3)	422 818,48	0,00	0,00	0,00	0,00
1641	Emprunts en euros	422 818,48	0,00	0,00	0,00	0,00
20	Immobilisations incorporelles (sauf 204) (4)	0,00	0,00	0,00	0,00	0,00
204	Subventions d'équipement versées (4) (10)	0,00	0,00	0,00	0,00	0,00
21	Immobilisations corporelles (4)	0,00	0,00	0,00	0,00	0,00
22	Immobilisations reçues en affectation (4)	0,00	0,00	0,00	0,00	0,00
23	Immobilisations en cours (sauf 2324) (4)	0,00	0,00	0,00	0,00	0,00
Total des recettes d'équipement		1 078 126,72	459 576,26	44 082,00	44 082,00	503 658,26
10	Dotations, fonds divers et réserves (sauf 1068)	0,00	0,00	0,00	0,00	0,00
138	Autres subventions invest. non transf.	0,00	0,00	0,00	0,00	0,00
16	Emprunts et dettes assimilées (16449, 165 et 166)	850,00	0,00	850,00	850,00	850,00
165	Dépôts et cautionnements reçus	850,00	0,00	850,00	850,00	850,00
18	Cpte de liaison : affectation (BA, régie)	0,00	0,00	0,00	0,00	0,00
26	Participations et créances rattachées	0,00	0,00	0,00	0,00	0,00
27	Autres immobilisations financières	0,00	0,00	0,00	0,00	0,00
024	Produits des cessions d'immobilisations	0,00	0,00	0,00	0,00	0,00
Total des recettes financières		850,00	0,00	850,00	850,00	850,00
45	Chapitres d'opérations pour compte de tiers (5)	0,00	0,00	0,00	0,00	0,00
Total des recettes réelles		1 078 976,72	459 576,26	44 932,00	44 932,00	504 508,26
021	Virement de la section de fonctionnement	41 968,20		42 718,54	42 718,54	42 718,54
040	Opérations ordre transf. entre sections (6) (7) (8)	0,00		0,00	0,00	0,00
041	Opérations patrimoniales (9)	0,00		0,00	0,00	0,00
Total des recettes d'ordre		41 968,20		42 718,54	42 718,54	42 718,54

(1) Détailler les articles utilisés conformément au plan de comptes.

(2) Voir état I-B pour le contenu du budget précédent.

(3) Sauf 165, 166 et 16449.

- (4) Exceptionnellement, les comptes 20, 204, 21, 22 et 23 sont en recettes réelles en cas de réduction ou d'annulation de mandats donnant lieu à reversement.
- (5) Voir l'annexe IV-B5 pour le détail des opérations pour compte de tiers.
- (6) Cf. définition du chapitre des opérations d'ordre (*RI 040 = DF 042*).
- (7) Les comptes 15, 29, 39, 49 et 59 peuvent figurer dans le détail du chapitre si la collectivité a opté pour le régime des provisions budgétaires, conformément aux dispositions législatives et réglementaires applicables.
- (8) Aucune prévision budgétaire ne doit figurer à l'article 192 (cf. chapitre 024 « produit des cessions d'immobilisations »).
- (9) Cf. définition du chapitre des opérations d'ordre (*DI 041 = RI 041*).
- (10) Le chapitre 204 « Subventions d'équipement versées » est un chapitre globalisé regroupant les comptes 204 et 2324.

Envoyé en préfecture le 28/03/2024

Reçu en préfecture le 28/03/2024

Publié le



ID : 033-213305063-20240320-202403172-AR

III – VOTE DU BUDGET

SECTION DE FONCTIONNEMENT – VUE D'ENSEMBLE – AE NOUVELLES ET CREDITS DE L'EXERCICE

DEPENSES

Chap.	Libellé	Pour mémoire, budget précédent (1)	RAR N-1 I	Vote de l'assemblée sur les AE lors de la séance budgétaire (2)	Propositions nouvelles	Vote de l'assemblée II	Pour information, dépenses gérées dans le cadre d'une AE	Pour information, dépenses gérées hors AE	TOTAL (RAR N-1 + Vote) III = I + II
TOTAL		65 561,28	0,00	0,00	67 378,54	67 378,54	0,00	67 378,54	67 378,54
011	Charges à caractère général (3)	15 983,08	0,00	0,00	5 050,00	5 050,00	0,00	5 050,00	5 050,00
012	Charges de personnel et frais assimilés (3)	0,00	0,00		0,00	0,00		0,00	0,00
014	Atténuations de produits	0,00	0,00		0,00	0,00		0,00	0,00
016	APA	0,00	0,00	0,00	0,00	0,00	0,00	0,00	0,00
017	RSA / Régularisations de RMI	0,00	0,00	0,00	0,00	0,00	0,00	0,00	0,00
65	Autres charges de gestion courante (sauf 6586) (3)	10,00	0,00	0,00	10,00	10,00	0,00	10,00	10,00
6586	Frais fonctionnement des groupes d'élus	0,00	0,00		0,00	0,00		0,00	0,00
Total des dépenses de gestion des services		15 993,08	0,00	0,00	5 060,00	5 060,00	0,00	5 060,00	5 060,00
66	Charges financières	7 600,00	0,00		19 600,00	19 600,00		19 600,00	19 600,00
67	Charges spécifiques (3)	0,00	0,00		0,00	0,00		0,00	0,00
68	Dotations aux provisions, dépréciations (semi-budgétaires) (3)	0,00			0,00	0,00		0,00	0,00
022	Dépenses imprévues (dans le cadre d'une AE)			0,00					
Total des dépenses financières		7 600,00	0,00	0,00	19 600,00	19 600,00		19 600,00	19 600,00
Total des dépenses réelles		23 593,08	0,00	0,00	24 660,00	24 660,00	0,00	24 660,00	24 660,00
023	Virement à la section d'investissement	41 968,20			42 718,54	42 718,54		42 718,54	42 718,54
042	Opérations ordre transf. entre sections (4)	0,00			0,00	0,00		0,00	0,00
043	Opérations ordre intérieur de la section	0,00			0,00	0,00		0,00	0,00
Total des dépenses d'ordre		41 968,20			42 718,54	42 718,54		42 718,54	42 718,54

D002 Résultat reporté ou anticipé (5)

0,00

Total des dépenses de fonctionnement cumulées

67 378,54

(1) Voir état I-B pour le contenu du budget précédent.

(2) Il s'agit des AE nouvelles qui sont votées lors de la séance d'adoption du budget. Cela concerne les AE relatives à de nouveaux engagements pluriannuels mais également les AE modifiant un stock d'AE existant.

(3) Hors dépenses imputées aux chapitres 016 et 017.

(4) Les comptes 68 peuvent figurer dans le détail du chapitre si la collectivité a opté pour le régime des provisions budgétaires, conformément aux dispositions législatives et réglementaires applicables.

(5) Inscrire en cas de reprise des résultats de l'exercice précédent (après vote du compte administratif) ou si reprise anticipée des résultats.

Envoyé en préfecture le 28/03/2024

Reçu en préfecture le 28/03/2024

Publié le



ID : 033-213305063-20240320-202403172-AR

III – VOTE DU BUDGET**SECTION DE FONCTIONNEMENT – VUE D'ENSEMBLE****III****B****RECETTES**

Chap.	Libellé	Pour mémoire, budget précédent (1)	RAR N-1 I	Propositions nouvelles	Vote de l'assemblée II	Total (RAR N-1 + Vote) III = I + II
TOTAL		52 600,00	0,00	55 200,00	55 200,00	55 200,00
013	Atténuations de charges (2)	0,00	0,00	0,00	0,00	0,00
016	APA	0,00	0,00	0,00	0,00	0,00
017	RSA / Régularisations de RMI	0,00	0,00	0,00	0,00	0,00
70	Prod. services, domaine, ventes diverses	0,00	0,00	0,00	0,00	0,00
73	Impôts et taxes (sauf 731)	0,00	0,00	0,00	0,00	0,00
731	Fiscalité locale	0,00	0,00	0,00	0,00	0,00
74	Dotations et participations (2)	0,00	0,00	0,00	0,00	0,00
75	Autres produits de gestion courante (2)	52 600,00	0,00	55 200,00	55 200,00	55 200,00
Total des recettes de gestion des services		52 600,00	0,00	55 200,00	55 200,00	55 200,00
76	Produits financiers	0,00	0,00	0,00	0,00	0,00
77	Produits spécifiques (2)	0,00	0,00	0,00	0,00	0,00
78	Reprises amort., dépréciations, prov. (semi-budgétaires) (2)	0,00		0,00	0,00	0,00
Total des recettes financières		0,00	0,00	0,00	0,00	0,00
Total des recettes réelles		52 600,00	0,00	55 200,00	55 200,00	55 200,00
042	Opérations ordre transf. entre sections (3) (4) (5)	0,00		0,00	0,00	0,00
043	Opérations ordre intérieur de la section (6)	0,00		0,00	0,00	0,00
Total des recettes d'ordre		0,00		0,00	0,00	0,00

R002 Résultat reporté ou anticipé (7)**12 178,54****Total des recettes de fonctionnement cumulées****67 378,54**

(1) Voir état I-B pour le contenu du budget précédent.

(2) Hors recettes imputées aux chapitres 016 et 017.

(3) Cf. définition du chapitre des opérations d'ordre (RF 042 = DI 040).

(4) Les comptes 78 peuvent figurer dans le détail du chapitre si la collectivité a opté pour le régime des provisions budgétaires, conformément aux dispositions législatives et réglementaires applicables.

(5) Aucune prévision budgétaire ne doit figurer aux articles 775 et 776 (cf. chapitre 024 « produit des cessions d'immobilisations »).

(6) Chapitre destiné à retracer les opérations particulières telles que les opérations de stocks ou liées à la tenue d'un inventaire permanent simplifié.

(7) Inscrire en cas de reprise des résultats de l'exercice précédent (après vote du compte administratif) ou si reprise anticipée des résultats.



III – VOTE DU BUDGET

SECTION DE FONCTIONNEMENT – DEPENSES – DETAIL PAR ARTICLE

Chap. / art. (1)	Libellé	Pour mémoire, budget précédent (2)	RAR N-1 I	Vote de l'assemblée sur les AE lors de la séance budgétaire (3)	Propositions nouvelles	Vote de l'assemblée II	Pour information Crédits gérés dans le cadre d'une AE	Pour information Crédits gérés hors AE	TOTAL (RAR N-1 + Vote) III = I + II
TOTAL		65 561,28	0,00	0,00	67 378,54	67 378,54	0,00	67 378,54	67 378,54
011	Charges à caractère général (4)	15 983,08	0,00	0,00	5 050,00	5 050,00	0,00	5 050,00	5 050,00
60611	Eau et assainissement	0,00	0,00		1 000,00	1 000,00	0,00	1 000,00	1 000,00
60612	Énergie - Électricité	1 000,00	0,00		1 000,00	1 000,00	0,00	1 000,00	1 000,00
60631	Fournitures d'entretien	490,00	0,00		500,00	500,00	0,00	500,00	500,00
60632	Fournitures de petit équipement	1 000,00	0,00		1 000,00	1 000,00	0,00	1 000,00	1 000,00
6068	Autres matières et fournitures	200,00	0,00		200,00	200,00	0,00	200,00	200,00
611	Contrats de prestations de services	0,00	0,00		0,00	0,00	0,00	0,00	0,00
615228	Entretien, réparations autres bâtiments	0,00	0,00		0,00	0,00	0,00	0,00	0,00
6161	Multirisques	12 693,08	0,00		0,00	0,00	0,00	0,00	0,00
6162	Assur. obligatoire dommage-construction	0,00	0,00		0,00	0,00	0,00	0,00	0,00
622	Rémunérations intermédiaires, honoraires	600,00	0,00		750,00	750,00	0,00	750,00	750,00
623	Pub., publications, relations publiques	0,00	0,00		600,00	600,00	0,00	600,00	600,00
627	Services bancaires et assimilés	0,00	0,00		0,00	0,00	0,00	0,00	0,00
635	Autres impôts, taxes (Admin Impôts)	0,00	0,00		0,00	0,00	0,00	0,00	0,00
012	Charges de personnel et frais assimilés (4) (5)	0,00	0,00		0,00	0,00		0,00	0,00
014	Atténuations de produits	0,00	0,00		0,00	0,00		0,00	0,00
016	APA	0,00	0,00	0,00	0,00	0,00	0,00	0,00	0,00
017	RSA / Régularisations de RMI	0,00	0,00	0,00	0,00	0,00	0,00	0,00	0,00
65	Autres charges de gestion courante (sauf le 6586) (4)	10,00	0,00	0,00	10,00	10,00	0,00	10,00	10,00
65888	Autres	10,00	0,00		10,00	10,00	0,00	10,00	10,00
6586	Frais fonctionnement des groupes d'élus	0,00	0,00		0,00	0,00		0,00	0,00
Total des dépenses de gestion des services		15 993,08	0,00	0,00	5 060,00	5 060,00	0,00	5 060,00	5 060,00
66	Charges financières	7 600,00	0,00		19 600,00	19 600,00		19 600,00	19 600,00
66111	Intérêts réglés à l'échéance	7 600,00	0,00		19 600,00	19 600,00		19 600,00	19 600,00
67	Charges spécifiques (4)	0,00	0,00		0,00	0,00		0,00	0,00
68	Dotations aux provisions, dépréciations (semi-budgétaires) (4)	0,00			0,00	0,00		0,00	0,00

Chap. / art. (1)	Libellé	Pour mémoire, budget précédent (2)	RAR N-1 I	Vote de l'assemblée sur les AE lors de la séance budgétaire (3)	Propositions nouvelles	Vote de l'assemblée II	Pour information Crédits gérés dans le cadre d'une AE	Crédits gérés hors AE	Vote) III = I + II
022	Dépenses imprévues (dans le cadre d'une AE)			0,00					
Total des charges financières et spécifiques		7 600,00	0,00	0,00	19 600,00	19 600,00		19 600,00	19 600,00
Total des dépenses réelles		23 593,08	0,00	0,00	24 660,00	24 660,00	0,00	24 660,00	24 660,00
023	Virement à la section d'investissement	41 968,20			42 718,54	42 718,54		42 718,54	42 718,54
042	Opérations ordre transf. entre sections (6) (7) (8)	0,00			0,00	0,00		0,00	0,00
043	Opérations ordre intérieur de la section (7) (9)	0,00			0,00	0,00		0,00	0,00
Total des dépenses d'ordre		41 968,20			42 718,54	42 718,54		42 718,54	42 718,54

Détail du calcul des ICNE au compte 66112 (10)

Montant des ICNE de l'exercice	0,00
Montant des ICNE de l'exercice N-1	0,00
= Différence ICNE N – ICNE N-1	0,00

(1) Détailler les articles utilisés conformément au plan de comptes.

(2) Voir état I-B pour le contenu du budget précédent.

(3) Il s'agit des AE nouvelles qui sont votées lors de la séance d'adoption du budget. Cela concerne les AE relatives à de nouveaux engagements pluriannuels mais également les AE modifiant un stock d'AE existant.

(4) Hors dépenses imputées aux chapitres 016 et 017.

(5) Les dépenses de frais de personnel sont exclues des autorisations d'engagement.

(6) Les comptes 68 peuvent figurer dans le détail du chapitre si la collectivité a opté pour le régime des provisions budgétaires, conformément aux dispositions législatives et réglementaires applicables.

(7) Cf. définitions des chapitres des opérations d'ordre (DF 042 = RI 040) (DF 043 = RF 043).

(8) Aucune prévision budgétaire ne doit figurer aux articles 675 et 676 (cf. chapitre 024 « produit des cessions d'immobilisations »).

(9) Chapitre destiné à retracer les opérations particulières telles que les opérations de stocks ou liées à la tenue d'un inventaire permanent.

(10) Si le montant des ICNE de l'exercice est inférieur au montant de l'exercice N-1, le montant du compte 66112 sera négatif.

III – VOTE DU BUDGET

SECTION DE FONCTIONNEMENT – RECETTES – DETAIL PAR ARTICLE

Chap / art. (1)	Libellé	Pour mémoire, budget précédent (2)	RAR N-1 I	Propositions nouvelles	Vote de l'assemblée II	Total (RAR N-1 + Vote) III = I + II
TOTAL		52 600,00	0,00	55 200,00	55 200,00	55 200,00
013	Atténuations de charges (3)	0,00	0,00	0,00	0,00	0,00
016	APA	0,00	0,00	0,00	0,00	0,00
017	RSA / Régularisations de RMI	0,00	0,00	0,00	0,00	0,00
70	Prod. services, domaine, ventes diverses	0,00	0,00	0,00	0,00	0,00
73	Impôts et taxes (sauf 731)	0,00	0,00	0,00	0,00	0,00
731	Fiscalité locale	0,00	0,00	0,00	0,00	0,00
74	Dotations et participations (3)	0,00	0,00	0,00	0,00	0,00
75	Autres produits de gestion courante (3)	52 600,00	0,00	55 200,00	55 200,00	55 200,00
752	Revenus des immeubles	2 600,00	0,00	5 200,00	5 200,00	5 200,00
7573621	Subv.Fonct. BA/régies sans ps.morale	50 000,00	0,00	0,00	0,00	0,00
757363	Subv.Fonct. CCAS/CIAS	0,00	0,00	50 000,00	50 000,00	50 000,00
Total des recettes de gestion des services		52 600,00	0,00	55 200,00	55 200,00	55 200,00
76	Produits financiers	0,00	0,00	0,00	0,00	0,00
77	Produits spécifiques (3)	0,00	0,00	0,00	0,00	0,00
78	Reprises amort., dépréciations, prov. (semi-budgétaires) (3)	0,00		0,00	0,00	0,00
Total des recettes réelles		52 600,00	0,00	55 200,00	55 200,00	55 200,00
042	Opérations ordre transf. entre sections (4) (5) (6)	0,00		0,00	0,00	0,00
043	Opérations ordre intérieur de la section (4) (7)	0,00		0,00	0,00	0,00
Total des recettes d'ordre		0,00		0,00	0,00	0,00

Détail du calcul de la taxe départementale de publicité foncière pour les collectivités dites « surfiscalisées » (compte 73121) (8)

Montant brut	0,00
Compensation	0,00
Montant net	0,00

Détail du calcul des ICNE au compte 7622 (9)

Montant des ICNE de l'exercice	0,00
Montant des ICNE de l'exercice N-1	0,00
= Différence ICNE N – ICNE N-1	0,00

(1) Détailler les articles utilisés conformément au plan de comptes.

- (2) Voir état I-B pour le contenu du budget précédent.
- (3) Hors recettes imputées aux chapitres 016 et 017.
- (4) Cf. définitions du chapitre des opérations d'ordre (*RF 042 = DI 040*) (*RF 043 = DF 043*).
- (5) Aucune prévision budgétaire ne doit figurer aux articles 775 et 776 (cf. chapitre 024 « produit des cessions d'immobilisations »).
- (6) Les comptes 78 peuvent figurer dans le détail du chapitre si la collectivité a opté pour le régime des provisions budgétaires, conformément aux dispositions législatives et réglementaires applicables.
- (7) Ce chapitre est destiné à retracer les opérations particulières telles que les opérations de stocks ou liées à la tenue d'un inventaire permanent simplifié.
- (8) Destiné à retracer le prélèvement de la part non départementale de la taxe.
- (9) Si le montant des ICNE de l'exercice est inférieur au montant de l'exercice N-1, le montant du compte 7622 sera négatif.

Envoyé en préfecture le 28/03/2024

Reçu en préfecture le 28/03/2024

Publié le



ID : 033-213305063-20240320-202403172-AR

IV – ANNEXES

ANNEXES PATRIMONIALES – ETAT DE LA DETTE – DETAIL DES CREDITS DE TRESORERIE

B1.1 – DETAIL DES CREDITS DE TRESORERIE (1)

Nature (Pour chaque ligne, indiquer le numéro de contrat)	Date de la décision de réaliser la ligne de trésorerie (2)	Montant maximum autorisé au 01/01/N	Montant des tirages N-1	Montant des remboursements N-1		Encours restant dû au 01/01/N
				Intérêts (3)	Remboursement du tirage	
5191 Avances du Trésor						
5192 Avances de trésorerie						
51931 Lignes de trésorerie						
51932 Lignes de trésorerie liées à un emprunt						
5194 Billets de trésorerie						
5198 Autres crédits de trésorerie						
519 Crédits de trésorerie (Total)		0,00	0,00	0,00	0,00	0,00

(1) Circulaire n° NOR : INTB8900071C du 22/02/1989.

(2) Indiquer la date de la délibération de l'assemblée autorisant la ligne de trésorerie ou la date de la décision de l'ordonnateur de réaliser la ligne de trésorerie sur la base d'un montant maximum autorisé par l'organe délibérant (article M. 4221-5 du CGCT).

(3) Il s'agit des intérêts comptabilisés au compte 6615.



IV – ANNEXES

ANNEXES PATRIMONIALES – ETAT DE LA DETTE – REPARTITION PAR NATURE DE DETTE

B1.2 – REPARTITION PAR NATURE DE DETTE (hors 16449 et 166)

Nature (Pour chaque ligne, indiquer le numéro de contrat)	Emprunts et dettes à l'origine du contrat													
	Organisme prêteur ou chef de file	Date de signature	Date d'émission ou date de mobilisation (1)	Date du premier rembour- sement	Nominal (2)	Type de taux d'intérêt (3)	Index (4)	Taux initial		Devise	Pério- dité des rembour- sements (6)	Profil d'amor- tissement (7)	Possibilité de rembour- sement anticipé O/N	Caté- gorie d'em- prunt (8)
								Niveau de taux (5)	Taux actuariel					
163 Emprunts obligataires (Total)					0,00									
164 Emprunts auprès des établissements financiers (Total)					550 918,00									
1641 Emprunts en euros (total)					550 918,00									
054708301	SA BANQUE POSTALE	17/05/2023		01/11/2023	200 000,00	F		4,050	4,050		T	C		A-1
150020 - 5530678	CAISSE DES DEPOTS (BANQUE TERRITOIRES)	02/10/2023		14/09/2024	35 745,00	F		3,600	3,784		A	X Echéance constante		A-1
150020-5530679	CAISSE DES DEPOTS (BANQUE TERRITOIRES)	02/10/2023		14/09/2024	7 073,00	F		2,800	2,941		A	X Echéance constante		A-1
MON537916EUR	SA BANQUE POSTALE	22/06/2021		01/08/2022	128 100,00	F		0,750	0,751		A	X Echéance constante		A-1
NE08628813	CREDIT MUTUEL SUD OUEST	12/06/2023		30/09/2023	180 000,00	R	EURIBOR	4,891	4,888		T	X Echéance constante	O	A-1
1643 Emprunts en devises (total)					0,00									
16441 Emprunts assortis d'une option de tirage sur ligne de trésorerie (total)					0,00									

Nature (Pour chaque ligne, indiquer le numéro de contrat)	Emprunts et dettes à l'origine du contrat												
	Organisme prêteur ou chef de file	Date de signature	Date d'émission ou date de mobilisation (1)	Date du premier rembour- sement	Nominal (2)	Type de taux d'intérêt (3)	Index (4)	Taux initial		Devise	Péριο- dicité des rembour- sements (6)	Profil d'amor- tissement (7)	Caté- gorie d'em- prunt (8)
								Niveau de taux (5)	Taux actuariel				
165 Dépôts et cautionnements reçus (Total)					0,00								
167 Emprunts et dettes assortis de conditions particulières (Total)					0,00								
168 Emprunts et dettes assimilés (Total)					0,00								
1681 Autres emprunts (total) (9)					0,00								
1682 Bons à moyen terme négociables (total)					0,00								
1687 Autres dettes (total)					0,00								
Total général					550 918,00								

(1) Si un emprunt donne lieu à plusieurs mobilisations, indiquer la date de la première mobilisation.

(2) Nominal : montant emprunté à l'origine.

(3) Type de taux d'intérêt : F : fixe ; V : variable simple ; C : complexe ; R : préfixé (c'est-à-dire un taux variable qui n'est pas seulement défini comme la simple addition d'un taux usuel de référence et d'une marge exprimée en point de pourcentage).

(4) Mentionner le ou les types d'index (ex : Euribor 3 mois).

(5) Indiquer le niveau de taux à l'origine du contrat.

(6) Indiquer la périodicité des remboursements : A : annuelle , B : bimestrielle, T : trimestrielle, X autre.

(7) Indiquer C pour amortissement constant, P pour amortissement progressif, F pour *in fine*, X pour autres à préciser.

(8) Catégorie d'emprunt à l'origine. Exemple A-1 (cf. la classification des emprunts suivant la typologie de la circulaire IOCB1015077C du 25 juin 2010 sur les produits financiers offerts aux collectivités territoriales).

(9) Y compris les avances remboursables consenties au titre de l'article 25 de la loi n°2020-935 du 30 juillet 2020 de finances rectificative pour 2020, portant attribution des avances remboursables sur les recettes fiscales prévues aux articles 1594 A et 1595 du code général des impôts

IV – ANNEXES

ANNEXES PATRIMONIALES – ETAT DE LA DETTE – REPARTITION PAR NATURE DE DETTE

B1.2

B1.2 – REPARTITION PAR NATURE DE DETTE (hors 16449 et 166) (suite)

Nature (Pour chaque ligne, indiquer le numéro de contrat)	Couverture ? O/N (11)	Montant couvert	Catégorie d'emprunt après couverture éventuelle (12)	Capital restant dû au 01/01/N	Durée résiduelle (en années)	Emprunts et dettes au 01/01/N			Annuité de l'exercice			ICNE de l'exercice
						Taux d'intérêt			Capital	Charges d'intérêt (16)	Intérêts perçus (le cas échéant) (17)	
						Type de taux (13)	Index (14)	Niveau de taux d'intérêt à la date de vote du budget (15)				
163 Emprunts obligataires (Total)		0,00		0,00					0,00	0,00	0,00	0,00
164 Emprunts auprès des établissements financiers (Total)		0,00		531 322,76					25 211,45	18 963,49	0,00	727,50
1641 Emprunts en euros (total)		0,00		531 322,76					25 211,45	18 963,49	0,00	727,50
054708301		0,00	A-1	196 666,67	14,58	F		4,050	13 333,32	7 762,50	0,00	0,00
150020 - 5530678		0,00	A-1	35 745,00	9,67	F		3,784	3 032,90	1 286,82	0,00	350,02
150020-5530679		0,00	A-1	7 073,00	9,67	F		2,941	622,69	198,04	0,00	53,68
MON537916EUR		0,00	A-1	111 838,09	12,58	F		0,751	8 222,54	838,79	0,00	323,80
NE08628813		0,00	A-1	180 000,00	2,42	R	EURIBOR	4,888	0,00	8 877,34	0,00	0,00
1643 Emprunts en devises (total)		0,00		0,00					0,00	0,00	0,00	0,00
16441 Emprunts assortis d'une option de tirage sur ligne de trésorerie (total) (10)		0,00		0,00					0,00	0,00	0,00	0,00
165 Dépôts et cautionnements reçus (Total)		0,00		0,00					0,00	0,00	0,00	0,00
167 Emprunts et dettes assortis de conditions particulières (Total)		0,00		0,00					0,00	0,00	0,00	0,00
168 Emprunts et dettes assimilés (Total)		0,00		0,00					0,00	0,00	0,00	0,00

Nature (Pour chaque ligne, indiquer le numéro de contrat)	Emprunts et dettes au 01/01/N											
	Couverture ? O/N (11)	Montant couvert	Catégorie d'emprunt après couverture éventuelle (12)	Capital restant dû au 01/01/N	Durée résiduelle (en années)	Taux d'intérêt			Annuité de l'			
						Type de taux (13)	Index (14)	Niveau de taux d'intérêt à la date de vote du budget (15)	Capital	Charges d'intérêt (16)	Intérêts perçus (le cas échéant) (17)	ICNE de l'exercice
1681 Autres emprunts (total)		0,00		0,00					0,00	0,00	0,00	0,00
1682 Bons à moyen terme négociables (total)		0,00		0,00					0,00	0,00	0,00	0,00
1687 Autres dettes (total)		0,00		0,00					0,00	0,00	0,00	0,00
Total général		0,00		531 322,76					25 211,45	18 963,49	0,00	727,50

(10) S'agissant des emprunts assortis d'une ligne de trésorerie, il faut faire ressortir le remboursement du capital de la dette prévue pour l'exercice correspondant au véritable endettement.

(11) Si l'emprunt est soumis à couverture, il convient de compléter le tableau « détail des opérations de couverture ».

(12) Catégorie d'emprunt. Exemple A-1 (cf. la classification des emprunts suivant la typologie de la circulaire IOCB1015077C du 25 juin 2010 sur les produits financiers offerts aux collectivités territoriales).

(13) Type de taux d'intérêt après opérations de couverture : F : fixe ; V : variable simple ; C : complexe (c'est-à-dire un taux variable qui n'est pas seulement défini comme la simple addition d'un taux usuel de référence et d'une marge exprimée en point de pourcentage).

(14) Mentionner l'index en cours au 01/01/N après opérations de couverture.

(15) Taux après opérations de couverture éventuelles. Pour les emprunts à taux variable, indiquer le niveau à la date de vote du budget.

(16) Il s'agit des intérêts dus au titre du contrat initial et comptabilisés à l'article 66111 « Intérêts réglés à l'échéance » (intérêts décaissés) et intérêts éventuels dus au titre du contrat d'échange éventuel et comptabilisés à l'article 668.

(17) Indiquer les intérêts éventuellement reçus au titre du contrat d'échange éventuel et comptabilisés au 768.

IV – ANNEXES

ANNEXES PATRIMONIALES – ETAT DE LA DETTE – REPARTITION DES EMPRUNTS PAR STRUCTURE DE TAUX

B1.3

B1.3 – REPARTITION DES EMPRUNTS PAR STRUCTURE DE TAUX (HORS A1)

Emprunts ventilés par structure de taux selon le risque le plus élevé (Pour chaque ligne, indiquer le numéro de contrat) (1)	Organisme prêteur ou chef de file	Nominal (2)	Capital restant dû au 01/01/N (3)	Type d'indices (4)	Durée du contrat	Dates des périodes bonifiées	Taux minimal (5)	Taux maximal (6)	Coût de sortie (7)	Taux maximal après couverture éventuelle (8)	Niveau du taux à la date de vote du budget (9)	Intérêts à payer au cours de l'exercice (10)	Intérêts à percevoir au cours de l'exercice (le cas échéant) (11)	% par type de taux selon le capital restant dû
Echange de taux, taux variable simple plafonné (cap) ou encadré (tunnel) (A)														
TOTAL (A)		0,00	0,00						0,00			0,00	0,00	0,00
Barrière simple (B)														
TOTAL (B)		0,00	0,00						0,00			0,00	0,00	0,00
Option d'échange (C)														
TOTAL (C)		0,00	0,00						0,00			0,00	0,00	0,00
Multiplicateur jusqu'à 3 ou multiplicateur jusqu'à 5 capé (D)														
TOTAL (D)		0,00	0,00						0,00			0,00	0,00	0,00
Multiplicateur jusqu'à 5 (E)														
TOTAL (E)		0,00	0,00						0,00			0,00	0,00	0,00
Autres types de structures (F)														
TOTAL (F)		0,00	0,00						0,00			0,00	0,00	0,00
TOTAL GENERAL		0,00	0,00						0,00			0,00	0,00	0,00

(1) Répartir les emprunts selon le type de structure de taux (de A à F selon la classification de la charte de bonne conduite) en fonction du risque le plus élevé à courir sur toute la durée de vie du contrat de prêt et après opérations de couverture éventuelles.

(2) Nominal : montant emprunté à l'origine. En cas de couverture partielle d'un emprunt, indiquer séparément sur deux lignes la part du nominal couvert et la part non couverte.

(3) En cas de couverture partielle d'un emprunt, indiquer séparément sur deux lignes la part du capital restant dû couvert et la part non couverte.

(4) Indiquer la classification de l'indice sous-jacent suivant la typologie de la circulaire du 25 juin 2010 sur les produits financiers (de 1 à 6). 1 : Indice zone euro / 2 : Indices inflation française ou zone euro ou écart entre ces indices / 3 : Ecart indice zone euro / 4 : Indices hors zone euro ou écart d'indices dont l'un est hors zone euro / 5 : écarts d'indices hors zone euro / 6 : autres indices.

(5) Taux hors opération de couverture. Indiquer le montant, l'index ou la formule correspondant au taux minimal du contrat de prêt sur toute la durée du contrat.

(6) Taux hors opération de couverture. Indiquer le montant, l'index ou la formule correspondant au taux maximal du contrat de prêt sur toute la durée du contrat.

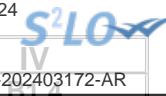
(7) Coût de sortie : indiquer le montant de l'indemnité contractuelle de remboursement définitif de l'emprunt au 01/01/N ou le cas échéant, à la prochaine date d'échéance.

(8) Montant, index ou formule.

(9) Indiquer le niveau de taux après opérations de couverture éventuelles. Pour les emprunts à taux variables, indiquer le niveau du taux à la date de vote du budget.

(10) Indiquer les intérêts à payer au titre du contrat initial et comptabilisés à l'article 66111 et des intérêts éventuels à payer au titre du contrat d'échange et comptabilisés à l'article 668.

(11) Indiquer les intérêts à percevoir au titre du contrat d'échange et comptabilisés au 768.



IV – ANNEXES

ANNEXES PATRIMONIALES – ETAT DE LA DETTE – TYPOLOGIE DE LA REPARTITION DE L'ENCOURS

B1.4 – TYPOLOGIE DE LA REPARTITION DE L'ENCOURS (1)

Indices sous-jacents		(1) Indices zone euro	(2) Indices inflation française ou zone euro ou écart entre ces indices	(3) Ecart d'indices zone euro	(4) Indices hors zone euro et écarts d'indices dont l'un est un indice hors zone euro	(5) Ecart d'indices hors zone euro	(6) Autres indices
Structure							
(A) Taux fixe simple. Taux variable simple. Echange de taux fixe contre taux variable ou inversement. Echange de taux structuré contre taux variable ou taux fixe (sens unique). Taux variable simple plafonné (cap) ou encadré (tunnel)	Nombre de produits	5	0	0	0	0	
	% de l'encours	100,00	0,00	0,00	0,00	0,00	
	Montant en euros	531 322,76	0,00	0,00	0,00	0,00	
(B) Barrière simple. Pas d'effet de levier	Nombre de produits	0	0	0	0	0	
	% de l'encours	0,00	0,00	0,00	0,00	0,00	
	Montant en euros	0,00	0,00	0,00	0,00	0,00	
(C) Option d'échange (swaption)	Nombre de produits	0	0	0	0	0	
	% de l'encours	0,00	0,00	0,00	0,00	0,00	
	Montant en euros	0,00	0,00	0,00	0,00	0,00	
(D) Multiplicateur jusqu'à 3 ; multiplicateur jusqu'à 5 capé	Nombre de produits	0	0	0	0	0	
	% de l'encours	0,00	0,00	0,00	0,00	0,00	
	Montant en euros	0,00	0,00	0,00	0,00	0,00	
(E) Multiplicateur jusqu'à 5	Nombre de produits	0	0	0	0	0	
	% de l'encours	0,00	0,00	0,00	0,00	0,00	
	Montant en euros	0,00	0,00	0,00	0,00	0,00	
(F) Autres types de structures	Nombre de produits						0
	% de l'encours						0,00
	Montant en euros						0,00

(1) Cette annexe retrace le stock de dette au 01/01/N après opérations de couverture éventuelles.



IV – ANNEXES

ANNEXES PATRIMONIALES – ETAT DE LA DETTE – DETAIL DES OPERATIONS DE COUVERTURE

B1.5 – DETAIL DES OPERATIONS DE COUVERTURE (1)

Instruments de couverture (Pour chaque ligne, indiquer le numéro de contrat)	Emprunt couvert			Instrument de couverture								Primes éventuelles	
	Référence de l'emprunt couvert	Capital restant dû au 01/01/N	Date de fin du contrat	Organisme co-contractant	Type de couverture (3)	Nature de la couverture (change ou taux)	Notionnel de l'instrument de couverture	Date de début du contrat	Date de fin du contrat	Périodicité de règlement des intérêts (4)	Montant des commissions diverses	Primes payées	Primes
												pour l'achat d'option	reçues pour la vente d'option
Taux fixe (total)		0,00					0,00				0,00	0,00	0,00
Taux variable simple (total)		0,00					0,00				0,00	0,00	0,00
Taux complexe (total) (2)		0,00					0,00				0,00	0,00	0,00
Total		0,00					0,00				0,00	0,00	0,00

(1) Si un instrument couvre plusieurs emprunts, distinguer une ligne par emprunt couvert.

(2) Il s'agit d'un taux variable qui n'est pas défini comme la simple addition d'un taux usuel de référence et d'une marge exprimée en point de pourcentage.

(3) Indiquer s'il s'agit d'un *swap*, d'une option (*cap*, *floor*, *tunnel*, *swaption*).

(4) Indiquer la périodicité de règlement des intérêts : A : annuelle, M : mensuelle, B : bimestrielle, S : semestrielle, T : trimestrielle, X : autre.

IV – ANNEXES

ANNEXES PATRIMONIALES – ETAT DE LA DETTE – DETAIL DES OPERATIONS DE COUVERTURE

IV

B1.5

B1.5 – DETAIL DES OPERATIONS DE COUVERTURE (1) (suite)

Instruments de couverture (Pour chaque ligne, indiquer le numéro de contrat)	Référence de l'emprunt couvert	Effet de l'instrument de couverture							
		Taux payé		Taux reçu (7)		Charges et produits constatés depuis l'origine du contrat		Catégorie d'emprunt (8)	
		Index (5)	Niveau de taux (6)	Index	Niveau de taux	Charges c/668	Produits c/768	Avant opération de couverture	Après opération de couverture
Taux fixe (total)						0,00	0,00		
Taux variable simple (total)						0,00	0,00		
Taux complexe (total) (2)						0,00	0,00		
Total						0,00	0,00		

(5) Indiquer l'index utilisé ou la formule de taux.

(6) Pour les emprunts à taux variable, indiquer le niveau à la date de vote du budget.

(7) A compléter si l'instrument de couverture est un *swap*.

(8) Catégorie d'emprunt. Exemple A-1 (cf. la classification des emprunts suivant la typologie de la circulaire IOCB1015077C du 25 juin 2010 sur les produits financiers offerts aux collectivités territoriales).

IV – ANNEXES**ANNEXES PATRIMONIALES – ETAT DE LA DETTE – DETTE POUR FINANCER L'EMPRUNT D'UN AUTRE ORGANISME****B1.6 – DETTE POUR FINANCER L'EMPRUNT D'UN AUTRE ORGANISME (1)**

REPARTITION PAR PRÊTEUR	Dettes en capital à l'origine (2)	Dettes en capital au 01/01/N	Annuité à payer au cours de l'exercice	Dont	
				Intérêts (3)	Capital
TOTAL	0,00	0,00	0,00	0,00	0,00
<u>Auprès des organismes de droit privé</u>	0,00	0,00	0,00	0,00	0,00
<u>Auprès des organismes de droit public</u>	0,00	0,00	0,00	0,00	0,00
<u>Dettes provenant d'émissions obligataires (ex : émissions publiques ou privées)</u>	0,00	0,00	0,00	0,00	0,00

(1) Il s'agit des cas où une collectivité ou un établissement public accepte de prendre en charge l'emprunt au profit d'un autre organisme sans qu'il y ait pour autant transfert du contrat.

(2) La dette en capital à l'origine correspond à la part de dette prise en charge par la collectivité.

(3) Il s'agit des intérêts dus au titre du contrat initial et comptabilisés à l'article 66111 et des intérêts éventuels dus au titre du contrat d'échange et comptabilisés à l'article 668.



IV – ANNEXES

ANNEXES PATRIMONIALES – ETAT DE LA DETTE – AUTRES DETTES

B1.7 – AUTRES DETTES

(Issues des engagements juridiques pris autres que ceux destinés à financer la prise en charge d'un emprunt)

LIBELLES	Montant initial de la dette	Dépenses de l'exercice	Dettes restantes
----------	-----------------------------	------------------------	------------------



IV – ANNEXES

ANNEXES PATRIMONIALES – METHODES UTILISEES POUR LES AMORTISSEMENTS

METHODES UTILISEES POUR LES AMORTISSEMENTS

Procédure d'amortissement (linéaire, dégressif, variable)	CHOIX DE L'ASSEMBLEE		Délibération du
	Biens de faible valeur- Seuil unitaire en deçà duquel les immobilisations de peu de valeur s'amortissent sur un an : €		
	Catégories de biens amortis	Durée (en années)	
		0	01/01/2000



IV – ANNEXES
ANNEXES PATRIMONIALES – ETAT DES PROVISIONS CONSTITUEES AU 01/01/N

PROVISIONS CONSTITUEES AU 01/01/N

Nature de la provision	Montant de la provision de l'exercice (1) A	Date de constitution de la provision	Montant des provisions constituées au 01/01/N B	Montant total des provisions constituées C = A + B	Montant des reprises de l'exercice D	SOLDE E = C - D
PROVISIONS SEMI-BUDGETAIRES (2)						
Provisions pour risques et charges (3)	0,00		0,00	0,00	0,00	0,00
Provisions pour litiges	0,00		0,00	0,00	0,00	0,00
Provisions pour pertes de change	0,00		0,00	0,00	0,00	0,00
Provisions pour gros entretiens ou grandes révisions	0,00		0,00	0,00	0,00	0,00
Provisions pour garanties d'emprunt	0,00		0,00	0,00	0,00	0,00
Autres provisions pour risques	0,00		0,00	0,00	0,00	0,00
Dépréciations (3)	0,00		0,00	0,00	0,00	0,00
- des immobilisations	0,00		0,00	0,00	0,00	0,00
- des stocks et encours	0,00		0,00	0,00	0,00	0,00
- des comptes de tiers	0,00		0,00	0,00	0,00	0,00
- des comptes financiers	0,00		0,00	0,00	0,00	0,00
Total des provisions semi-budgétaires	0,00		0,00	0,00	0,00	0,00
PROVISIONS BUDGETAIRES (2)						
Provisions pour risques et charges (3)	0,00		0,00	0,00	0,00	0,00
Provisions pour litiges	0,00		0,00	0,00	0,00	0,00
Provisions pour pertes de change	0,00		0,00	0,00	0,00	0,00
Provisions pour gros entretiens ou grandes révisions	0,00		0,00	0,00	0,00	0,00
Provisions pour garanties d'emprunt	0,00		0,00	0,00	0,00	0,00
Autres provisions pour risques	0,00		0,00	0,00	0,00	0,00
Dépréciations (3)	0,00		0,00	0,00	0,00	0,00
- des immobilisations	0,00		0,00	0,00	0,00	0,00
- des stocks et encours	0,00		0,00	0,00	0,00	0,00
- des comptes de tiers	0,00		0,00	0,00	0,00	0,00
- des comptes financiers	0,00		0,00	0,00	0,00	0,00
Total des provisions budgétaires	0,00		0,00	0,00	0,00	0,00

Envoyé en préfecture le 28/03/2024
 Reçu en préfecture le 28/03/2024
 Publié le 28/03/2024
 ID : 033-213305063-20240320-202403172-AR



Nature de la provision	Montant de la provision de l'exercice (1) A	Date de constitution de la provision	Montant des provisions constituées au 01/01/N B	Montant total des provisions constituées C = A + B	Montant des reprises de l'exercice D	Solde E = C - D
TOTAL PROVISIONS	0,00		0,00	0,00	0,00	0,00

(1) Provision nouvelle ou abondement d'une provision déjà constituée.

(2) A renseigner selon que la collectivité applique le régime des provisions semi-budgétaires ou budgétaires, conformément aux dispositions législatives et réglementaires afférentes.

(3) Indiquer l'objet de la provision (exemples : provision pour litiges au titre du procès, provisions pour dépréciation des immobilisations de l'équipement).

S²LO

IV

IV – ANNEXES
ANNEXES PATRIMONIALES – ETALEMENT DES PROVISIONS

B3.2 – ETALEMENT DES PROVISIONS (1)

Nature de la provision	Objet	Montant total de la provision à constituer	Durée	Montant des provisions constituées au 01/01/N	Provision constituée au titre de l'exercice	Montant restant à provisionner
------------------------	-------	--	-------	---	---	--------------------------------

(1) Il s'agit des provisions figurant dans le tableau précédent « Etat des provisions » qui font l'objet d'un étalement, conformément aux dispositions législatives et réglementaires applicables à la collectivité.

IV – ANNEXES

ANNEXES PATRIMONIALES – ETAT DES CHARGES TRANSFEREES

ETAT DES CHARGES TRANSFEREES

Exercice	Nature de la dépense transférée	Durée de l'étalement (en mois)	Date de la délibération	Montant de la dépense transférée au compte 481 (I)	Montant amorti au titre des exercices précédents (II)	Montant de la dotation aux amortissements de l'exercice (c/6812) (III)	Solde (1)
TOTAL				0,00	0,00	0,00	0,00

(1) Correspond au montant de la charge restant à amortir = I – (II + III).

Exercice	Nature de la dépense transférée	Durée de l'étalement (en mois)	Date de la délibération	Montant de la dépense transférée au compte 481 (I)	Montant amorti au titre des exercices précédents (II)	Montant de la dotation aux amortissements de l'exercice (c/6862) (III)	Solde (1)
TOTAL				0,00	0,00	0,00	0,00

(1) Correspond au montant de la charge restant à amortir = I – (II + III).

S²LO

IV

20

IV – ANNEXES

ANNEXES PATRIMONIALES – DETAIL DES OPERATIONS POUR COMPTE DE TIERS

CHAPITRE D'OPERATIONS POUR COMPTE DE TIERS (Détail) (1)

- (1) Ouvrir un cadre par opération pour compte de tiers.
- (2) Ensemble des réalisations connues (hors restes à réaliser).
- (3) A remplir uniquement en cas de reprise des résultats de l'exercice précédent, soit après le vote du compte administratif, soit en cas de reprise anticipée des résultats.
- (4) Total = Restes à réaliser N-1 + Nouveaux crédits votés.
- (5) Inscrire le chapitre et la nature des travaux.
- (6) Le chapitre 45 doit être détaillé conformément au plan de comptes, tant en dépenses qu'en recettes.
- (7) Indiquer le chapitre.



IV – ANNEXES
ANNEXES PATRIMONIALES – ETAT DES PRETS

Prêts (compte 274)

Bénéficiaires	Date de la délibération	Encours restant dû au 01/01/N	Montant de l'annuité à recouvrer		ICNE de l'exercice
			Capital	Intérêts	
Assortis d'intérêts (total)		0,00	0,00	0,00	0,00
Non assortis d'intérêts (total)		0,00	0,00		

IV – ANNEXES
ANNEXES PATRIMONIALES – ENGAGEMENTS HORS BILAN

ETAT SYNTHETIQUE DES ENGAGEMENTS DONNES

Article		Dettes en capital à l'origine	Dettes en capital au 01/01/N	Annuité à verser au cours de l'exercice
8015	Emprunts garantis (1)	0,00	0,00	
8016	Contrats de crédit-bail (2)	0,00	0,00	0,00
8017	Subvention à verser en annuité (3)	0,00	0,00	0,00
8018	Autres engagements donnés			
	Marchés de partenariat (4)		0,00	0,00
	Au profit d'organismes publics (3)	0,00	0,00	0,00
	Au profit d'organismes privés (3)	0,00	0,00	0,00
	Dans le cadre d'une délégation de service public (3)	0,00	0,00	0,00
	Engagements liés à des opérations d'urbanisme et d'aménagement (3)	0,00	0,00	0,00

(1) A compléter depuis l'état des emprunts garantis.

(2) A compléter depuis l'état des contrats de crédit-bail.

(3) A compléter depuis l'état des autres engagements donnés.

(4) A compléter depuis l'état des marchés de partenariat.

IV – ANNEXES**ANNEXES PATRIMONIALES – ENGAGEMENTS HORS BILAN****ETAT SYNTHETIQUE DES ENGAGEMENTS RECUS (1)**

Article		Créance en capital à l'origine	Créance en capital au 01/01/N	Annuité à recevoir au cours de l'exercice
8026	Redevance de crédit-bail à recevoir (crédit-bail immobilier)	0,00	0,00	0,00
8027	Subvention à recevoir par annuité	0,00	0,00	0,00
8028	Autres engagements reçus			
	Recette grevée d'affectation spéciale (2)		0,00	
	Engagements reçus des entreprises	0,00	0,00	0,00
	A l'exception de ceux reçus des entreprises	0,00	0,00	0,00

(1) A remplir depuis l'état relatif aux autres engagements reçus.

(2) A remplir depuis l'état relatif aux recettes grevées d'affectation spéciale. Le montant de la créance en capital au 01/01/N correspond au reste à employer au 01/01/N, l'annuité à recevoir au cours de l'exercice correspond au solde entre les restes à employer au 01/01/N et les restes à employer au 31/12/N.

IV – ANNEXES

ANNEXES PATRIMONIALES – ENGAGEMENTS HORS BILAN

ETAT DES EMPRUNTS GARANTIS

Désignation du bénéficiaire	Année de mobilisation et profil d'amortissement de l'emprunt (1)		Objet de l'emprunt garanti	Organisme prêteur ou chef de file	Montant initial	Capital restant dû au 01/01/N	Durée résiduelle	Périodicité des remboursements (2)	Taux initial			Taux à la date de vote du budget (6)			Catégorie d'emprunt (7)	Indices ou devises pouvant modifier l'emprunt	Annuité garantie au cours de l'exercice	
	Année	Profil							Taux (3)	Index (4)	Taux actuariel (5)	Taux (3)	Index (4)	Niveau de taux			En intérêts (8)	En capital
Total des emprunts contractés par des collectivités ou des EP (hors logements sociaux)					0,00	0,00										0,00	0,00	
Total des emprunts autres que ceux contractés par des collectivités ou des EP (hors logements sociaux)					0,00	0,00										0,00	0,00	
Total des emprunts contractés pour des opérations de logement social					0,00	0,00										0,00	0,00	
TOTAL GENERAL					0,00	0,00										0,00	0,00	

(1) Indiquer C pour amortissement constant, P pour amortissement progressif, F pour in fine, X pour autres (à préciser).

(2) Indiquer la périodicité des remboursements A : annuelle ; B : bimestrielle ; T : trimestrielle ; X : autre.

(3) Type de taux d'intérêt : F : fixe ; V : variable simple ; C : complexe ; R : préfixé (c'est-à-dire un taux variable qui n'est pas seulement défini comme la simple addition d'un taux usuel de référence et d'une marge exprimée en point de pourcentage).

(4) Indiquer le type d'index (ex. EURIBOR 3 mois ...).

(5) Taux annuel, tous frais compris.

(6) Taux hors opération de couverture. Pour les emprunts à taux variable, indiquer le niveau à la date de vote du budget.

(7) Catégorie d'emprunt hors opération de couverture. Exemple A-1 (cf. la classification des emprunts suivant la typologie de la circulaire IOCB1015077C du 25 juin 2010 sur les produits financiers offerts aux collectivités territoriales).

(8) Il s'agit des intérêts dus au titre du contrat initial et comptabilisés à l'article 66111 « Intérêts réglés à l'échéance » (intérêts décaissés).

S²LO

IV

2024

IV – ANNEXES**ANNEXES PATRIMONIALES – ENGAGEMENTS HORS BILAN****CALCUL DU RATIO D'ENDETTEMENT RELATIF AUX GARANTIES D'EMPRUNT**

Calcul du ratio (1)	Valeur en euros	
Total des annuités déjà garanties à échoir dans l'exercice (2)	A	0,00
Total des premières annuités entières des nouvelles garanties de l'exercice (2)	B	0,00
Annuité nette de la dette de l'exercice (3)	C	0,00
Provisions pour garanties d'emprunts	D	0,00
Total des annuités d'emprunts garantis de l'exercice	I = A + B + C - D	0,00
Recettes réelles de fonctionnement	II	55 200,00
Part des garanties d'emprunt accordées au titre de l'exercice en % (4)	I / II	0,00

(1) Ratio défini aux articles L. 4253-1 ou L. 3231-4 ou L. 2252-1 du CGCT, conformément aux dispositions législatives applicables à la collectivité.

(2) Hors opérations visées par l'article L. 4253-2 ou L. 3231-4-4 ou L. 2252-2 du CGCT, conformément aux dispositions législatives applicables à la collectivité.

(3) Cf. définition de l'article D. 1511-30 du CGCT.

(4) Les garanties d'emprunt accordées au titre d'un exercice ne doivent pas représenter plus de 50 % des recettes réelles de fonctionnement de ce même exercice.

IV – ANNEXES

ANNEXES PATRIMONIALES – ETAT DU PERSONNEL AU 01/01/N

B9 – ETAT DU PERSONNEL AU 01/01/N

GRADES OU EMPLOIS (1)	CATEGORIES (2)	EMPLOIS BUDGETAIRES (3)			EFFECTIFS POURVUS SUR EMPLOIS BUDGETAIRES EN ETPT (4)		
		EMPLOIS PERMANENTS À TEMPS COMPLET	EMPLOIS PERMANENTS À TEMPS NON COMPLET	TOTAL	AGENTS TITULAIRES	AGENTS NON TITULAIRES	TOTAL
EMPLOIS FONCTIONNELS (a)		0,00	0,00	0,00	0,00	0,00	0,00
Directeur général des services		0,00	0,00	0,00	0,00	0,00	0,00
Directeur général adjoint des services		0,00	0,00	0,00	0,00	0,00	0,00
Directeur général des services techniques		0,00	0,00	0,00	0,00	0,00	0,00
Directeur départemental - SDIS		0,00	0,00	0,00	0,00	0,00	0,00
Directeur départemental adjoint - SDIS		0,00	0,00	0,00	0,00	0,00	0,00
Emplois créés au titre de l'article L. 313-1 du CGFP		0,00	0,00	0,00	0,00	0,00	0,00
FILIERE ADMINISTRATIVE (b)		0,00	0,00	0,00	0,00	0,00	0,00
FILIERE TECHNIQUE (c)		0,00	0,00	0,00	0,00	0,00	0,00
FILIERE SOCIALE (d)		0,00	0,00	0,00	0,00	0,00	0,00
FILIERE MEDICO-SOCIALE (e)		0,00	0,00	0,00	0,00	0,00	0,00
FILIERE MEDICO-TECHNIQUE (f)		0,00	0,00	0,00	0,00	0,00	0,00
FILIERE SPORTIVE (g)		0,00	0,00	0,00	0,00	0,00	0,00
FILIERE CULTURELLE (h)		0,00	0,00	0,00	0,00	0,00	0,00
FILIERE ANIMATION (i)		0,00	0,00	0,00	0,00	0,00	0,00
FILIERE POLICE (j)		0,00	0,00	0,00	0,00	0,00	0,00
FILIERE SAPEURS-POMPIERS (k)		0,00	0,00	0,00	0,00	0,00	0,00
EMPLOIS NON CITES (l) (5)		0,00	0,00	0,00	0,00	0,00	0,00
TOTAL GENERAL (b + c + d + e + f + g + h + i + j + k + l)		0,00	0,00	0,00	0,00	0,00	0,00

(1) Les grades ou emplois sont désignés conformément à la circulaire n° NOR : INTB9500102C du 23 mars 1995. Les emplois fonctionnels sont également comptabilisés dans leur filière d'origine.

(2) Catégories : A, B ou C.

(3) Emplois budgétaires créés par l'assemblée délibérante. Les emplois permanents à temps complet sont comptabilisés pour une unité, les emplois à temps non complet sont comptabilisés à hauteur de la quotité de travail prévue par la délibération créant l'emploi.

(4) Equivalent temps plein annuel travaillé (ETPT). Le décompte est proportionnel à l'activité des agents, mesurée par leur quotité de temps de travail et par leur période d'activité sur l'année :

ETPT = Effectifs physiques * quotité de temps de travail * période d'activité dans l'année

Exemple : un agent à temps plein (quotité de travail = 100 %) présent toute l'année correspond à 1 ETPT ; un agent à temps partiel, à 80 % (quotité de travail = 80 %) présent toute l'année correspond à 0,8 ETPT ; un agent à temps partiel, à 80 % (quotité de travail = 80 %)

%) présent la moitié de l'année (ex : CDD de 6 mois, recrutement à mi-année) correspond à 0,4 ETPT (0,8 * 6 / 12).

(5) Emplois dont les missions ne correspondent pas à un cadre d'emploi existant.

IV – ANNEXES

ANNEXES PATRIMONIALES – ETAT DU PERSONNEL AU 01/01/N

B9

B9 – ETAT DU PERSONNEL AU 01/01/N (suite)

AGENTS NON TITULAIRES EN FONCTION AU 01/01/N	CATEGORIES (1)	SECTEUR (2)	REMUNERATION (3)		CONTRAT	
			Indice (8)	Euros	Fondement du contrat (4)	Nature du contrat (5)
Agents occupant un emploi permanent (6)				0,00		
Agents occupant un emploi non permanent (7)				0,00		
TOTAL GENERAL				0,00		

(1) CATEGORIES: A, B et C.

(2) SECTEUR ADM : Administratif.

TECH : Technique.

URB : Urbanisme (dont aménagement urbain).

S : Social.

MS : Médico-social.

MT : Médico-technique.

SP : Sportif.

CULT : Culturel

ANIM : Animation.

POL : Police.

POMP : Sapeurs-pompiers.

X : Emplois non cités.

(3) REMUNERATION : Référence à un indice brut (indiquer le niveau de l'indice brut) de la fonction publique ou en euros annuels bruts (indiquer l'ensemble des éléments de la rémunération brute annuelle).

(4) CONTRAT : Motif du contrat (code général de la fonction publique - CGFP) :

332-23-1° : Accroissement temporaire d'activité pour une durée maximale de douze mois.

332-23-2° : Accroissement saisonnier d'activité pour une durée maximale de six mois.

332-24 : Contrat de projet pour une durée minimale d'un an et une durée maximale fixée par les parties dans la limite de six ans

332-13 : Remplacement d'un fonctionnaire autorisé à servir à temps partiel ou indisponible.

332-14 : Vacance temporaire d'un emploi.

332-8-1° : Absence de cadre d'emplois de fonctionnaires susceptibles d'assurer les fonctions correspondantes.

332-8-2° : Justifié par les besoins des services ou la nature des fonctions, sous réserve qu'aucun fonctionnaire territorial n'a pu être recruté dans les conditions prévues par le CGFP.

332-8-3° : Communes de moins de 1 000 habitants et groupements de communes regroupant moins de 15 000 habitants.

332-8-4° : Communes nouvelles issues de fusion de communes de moins de 1 000 habitants, pendant trois ans suivant la création, et le cas échéant, jusqu'au premier renouvellement du conseil municipal.

332-8-5° : Autres collectivités territoriales ou établissements mentionnés à l'article L. 4, pour les emplois dont la quotité de temps de travail est inférieure à 50 %.

332-8-6° : Emplois des communes (- 2 000 hab.) et des groupements de communes (-10 000 hab.) dont la création ou suppression dépend de la décision d'une autorité.

327-5 : Contractuel territorial sur emploi permanent - peut être nommé en qualité de fonctionnaire stagiaire par l'autorité territoriale.

332-10 : Contrat à durée indéterminée en application de l'article L. 332-8 avec un agent contractuel territorial qui justifie d'une durée de services publics de six ans au moins.

332-11 : Contrat à durée indéterminée lorsque l'agent contractuel territorial concerné remplit avant l'échéance de son contrat les conditions d'ancienneté mentionnées à l'article L. 332-10.

326_352 : Modalités particulières : recrutement sans concours, parcours d'accès à la fonction publique, personnes en situation de handicap (CGFP art. L326 et L.352).

343-1_343-3 : Emplois supérieurs de la fonction publique territoriale (emplois fonctionnels de direction).

333-1_333-10 : Collaborateurs de cabinet.

333-12 : Collaborateurs de groupes d'élus.

A : Autres

(5) Indiquer si l'agent contractuel est titulaire d'un contrat à durée déterminée (CDD) ou d'un contrat à durée indéterminée (CDI). Les contrats particuliers devront être labellisés « A / autres » et feront l'objet d'une précision (ex : « contrats aidés »).

(6) Occupent un emploi permanent de la fonction publique territoriale, les agents non titulaires recrutés sur le fondement des articles 332-8, 332-13, 332-14, 326, 352 du CGFP, ainsi que les agents qui sont titulaires d'un contrat à durée indéterminée pris sur le fondement des articles 327-5, 332-10 et 332-11 du CGFP.

(7) Occupent un emploi non permanent de la fonction publique territoriale, les agents non titulaires recrutés sur le fondement des articles 332-23, 332-24, 333-1 à 333-10 et 333-12.

(8) Si un contrat fixe comme référence de rémunération un traitement hors échelle, il convient de mentionner le chevron conformément à l'article 6 décret 85-1148 du 20 octobre 1985.

IV – ANNEXES
ANNEXES BUDGETAIRES
EQUILIBRE BUDGETAIRE

C1.1**DISPONIBILITE DE RESSOURCES PROPRES PROVENANT DES EXERCICES ANTERIEURS****Solde de la section d'investissement de l'exercice N-1 (1)**

	Propositions nouvelles	Vote (2)
Solde d'exécution 001 (A) montant négatif si déficit (D001) montant positif si excédent (R001)	240 220,90	240 220,90
Solde des RAR (B) montant négatif si déficit montant positif si excédent	-138 300,38	-138 300,38
Solde de la section investissement de l'exercice N-1 (Solde I = A + B) Solde positif : excédent de financement Solde négatif : besoin de financement	0,00	0,00

Disponibilité des ressources propres provenant des exercices antérieurs après financement de la section investissement de l'exercice N-1 (1)

	Propositions nouvelles	Vote (2)
Affectation au 1068 (C)	0,00	0,00
Solde de la section investissement de l'exercice N-1 (Solde I) Solde positif : excédent de financement Solde négatif : besoin de financement	0,00	0,00
Disponibilité de ressources propres des exercices antérieurs (Solde II = C + Solde I) Solde positif : ressources disponibles pour la couverture de l'annuité Solde négatif : absence de ressources propres provenant des exercices antérieurs pour la couverture de l'annuité	0,00	0,00

COUVERTURE DE L'ANNUITE DE LA DETTE PAR LES RESSOURCES PROPRES - PETIT EQUILIBRE

	Propositions nouvelles	Vote
Dépenses de l'exercice à couvrir par des ressources propres (D)(3)	135 220,00	135 220,00
Ressources propres externes et internes de l'exercice (E)(3)	42 718,54	42 718,54
Couverture de l'annuité de la dette (Solde III = E - D) Solde positif : annuité de la dette couverte Solde négatif : annuité de la dette non couverte par les ressources de l'exercice, vérifier la couverture par les éventuelles ressources disponibles des exercices antérieurs (cf. solde II)	-92 501,46	-92 501,46

(1) Eléments à compléter uniquement s'il y a eu reprise des résultats, anticipée ou classique

(2) Cumul des crédits de l'exercice votés ou reportés

(3) Les RAR étant intégrés au calcul des ressources propres provenant des exercices antérieurs, seuls les crédits de l'exercice sont à inscrire. Le détail des crédits est présenté aux états suivants : "Equilibre budgétaire - Dépenses" et "Equilibre budgétaire - Recette"

IV – ANNEXES

ANNEXES BUDGETAIRES
EQUILIBRE BUDGETAIRE – DEPENSES

C1.2

DEPENSES A COUVRIR PAR DES RESSOURCES PROPRES

Art. (1)	Libellé (1)	Propositions nouvelles	Vote (2)
DEPENSES TOTALES A COUVRIR PAR DES RESSOURCES PROPRES = A + B		135 220,00	I 135 220,00
16 Emprunts et dettes assimilées (A)		135 220,00	135 220,00
1631	Emprunts obligataires	0,00	0,00
1641	Emprunts en euros	135 220,00	135 220,00
1643	Emprunts en devises	0,00	0,00
16441	Opérations afférentes à l'emprunt	0,00	0,00
1671		0,00	0,00
1672		0,00	0,00
1678		0,00	0,00
1681	Autres emprunts	0,00	0,00
1682		0,00	0,00
1687	Autres dettes	0,00	0,00
Dépenses et transferts à déduire des ressources propres (B)		0,00	0,00
10...	Reprise de dotations, fonds divers et réserves		
10...	Reversement de dotations, fonds divers et réserves		
139	Subv. invest. transférées cpte résultat	0,00	0,00

(1) Détailler les chapitres budgétaires par article conformément au plan de comptes.

(2) Crédits de l'exercice votés lors de la séance.

IV – ANNEXES

ANNEXES BUDGETAIRES
EQUILIBRE BUDGETAIRE – RECETTES

C1.3

RESSOURCES PROPRES

Art. (1)	Libellé (1)	Propositions nouvelles	Vote (2)
RECETTES (RESSOURCES PROPRES) = a + b		42 718,54	III 42 718,54
Ressources propres externes de l'année (a)		0,00	0,00
10222	FCTVA	0,00	0,00
10226	Taxe d'aménagement (3)	0,00	0,00
10227	Versement pour sous densité	0,00	0,00
10228	Autres fonds d'investissement	0,00	0,00
13146	Attributions compensation investissement	0,00	0,00
13156	Attributions compensation investissement	0,00	0,00
13246	Attributions compensation investissement	0,00	0,00
13256	Attributions compensation investissement	0,00	0,00
138	Autres subventions invest. non transf.	0,00	0,00
26...	Participations et créances rattachées		
27...	Autres immobilisations financières		
Ressources propres internes de l'année (b) (4)		42 718,54	42 718,54
15...	Provisions pour risques et charges		
169	Primes de remboursement des obligations	0,00	0,00
26...	Participations et créances rattachées		
27...	Autres immobilisations financières		
28...	Amortissement des immobilisations		
29...	Dépréciations des immobilisations		
31...	Matières premières (et fournitures) (5)		
33...	En-cours de production de biens (5)		
35...	Stocks de produits (5)		
39...	Dépréciation des stocks et en-cours		
481...	Charges à rép. sur plusieurs exercices		
49...	Dépréciation des comptes de tiers		
59...	Dépréciation des comptes financiers		
024	Produits des cessions d'immobilisations	0,00	0,00
021	Virement de la section de fonctionnement	42 718,54	42 718,54

(1) Les comptes 15, 169, 26, 27, 28, 29, 39, 481, 49 et 59 sont à détailler conformément au plan de comptes.

(2) Crédits de l'exercice votés lors de la séance.

(3) Le compte 10226 peut être utilisé uniquement par les communes et les établissements publics à fiscalité propre.

(4) Les comptes 15, 29, 39, 49 et 59 sont présentés uniquement si la collectivité applique le régime des provisions budgétaires, conformément aux dispositions législatives et réglementaires afférentes.

(5) Les comptes 31, 33 et 35 ne peuvent être utilisés que pour les budgets utilisant la comptabilité de stock. Par conséquent, seuls les budgets retraçant les dépenses et les recettes d'un lotissement ou d'une ZAC peuvent utiliser les comptes susmentionnés.



IV – ANNEXES

AUTRES ELEMENTS D'INFORMATION – LISTE DES SERVICES ASSUJETTIS A LA TVA ET NON ERIGES EN BUDGET ANNEXE

LISTE DES SERVICES ASSUJETTIS A LA TVA ET NON ERIGES EN BUDGET ANNEXE

Catégorie de services	Intitulé / objet du service	Date de création	Date de délibération	Nature de l'activité (SPIC/SPA)
-----------------------	-----------------------------	------------------	----------------------	---------------------------------



V – ARRETE ET SIGNATURES

ARRETE ET SIGNATURES

Nombre de membres en exercice : 19

Nombre de membres présents : 11

Nombre de suffrages exprimés : 16

VOTES :

Pour : 16

Contre : 0

Abstentions : 0

Date de convocation : 14/03/2024

Présenté par Le Le Maire (1),

A Sauveterre-de-Guyenne, le 20/03/2024

Délibéré par l'assemblée le Conseil Municipal(2), réunie en session Ordinaire

A Sauveterre-de-Guyenne, le 20/03/2024

Les membres de l'assemblée délibérante le Conseil Municipal (2),(3).

--	--

Certifié exécutoire par Le Le Maire (1), compte tenu de la transmission en préfecture, le 22/03/2024, et de la publication le 22/03/2024

A Sauveterre-de-Guyenne, le

(1) Indiquer « la présidente » ou « le président ».

(2) Indiquer la nature de l'assemblée délibérante : du conseil régional de ..., de la Collectivité territoriale unique de ..., de la métropole de ..., du Conseil syndical de ...

(3) L'ajout des signataires est désormais facultatif.